

INDICADORES DE ESTABLECIMIENTOS CON PROGRAMA IMMEX CIFRAS DURANTE JULIO DE 2021

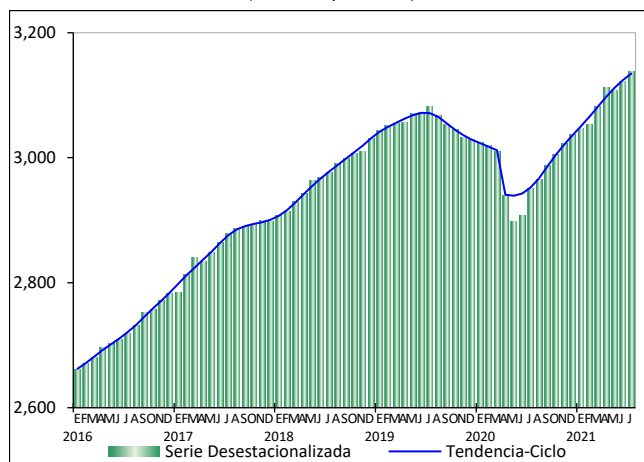
INDICADORES ECONÓMICOS DE COYUNTURA

La Estadística Mensual sobre Establecimientos con Programa de la Industria Manufacturera, Maquiladora y de Servicios de Exportación (IMMEX)¹, muestra las principales características y evolución de los establecimientos manufactureros y no manufactureros (número de establecimientos en activo, personal ocupado, horas trabajadas, remuneraciones e ingresos, entre otras variables) registrados en este programa.

Cifras desestacionalizadas

El **personal ocupado** en los establecimientos con programa IMMEX presentó un aumento de 0.5% en julio de 2021 con relación a junio pasado, con cifras desestacionalizadas². Según el tipo de establecimiento en el que labora, en los no manufactureros (que llevan a cabo actividades relativas a la agricultura, pesca, comercio y a los servicios) fue mayor en 0.5% y en los manufactureros en 0.4% a tasa mensual.

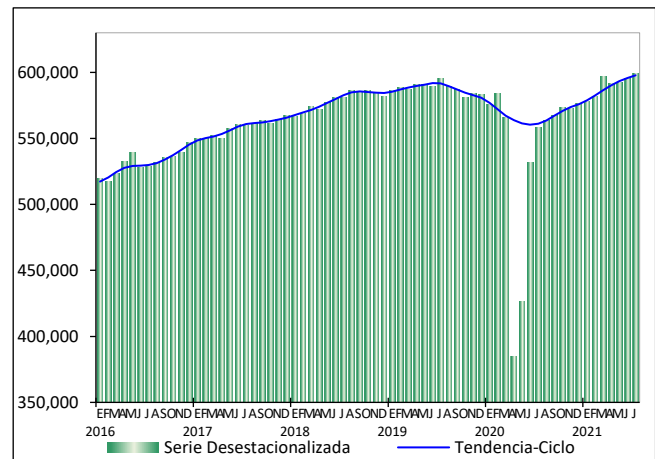
PERSONAL OCUPADO TOTAL A JULIO DE 2021
SERIES DESESTACIONALIZADA Y DE TENDENCIA-CICLO
(Miles de personas)



Fuente: INEGI.

En el mes de referencia, las **horas trabajadas** crecieron 0.7% respecto a las del mes inmediato anterior: en los establecimientos manufactureros avanzaron 0.8% y en los no manufactureros 0.1% con series ajustadas por estacionalidad.

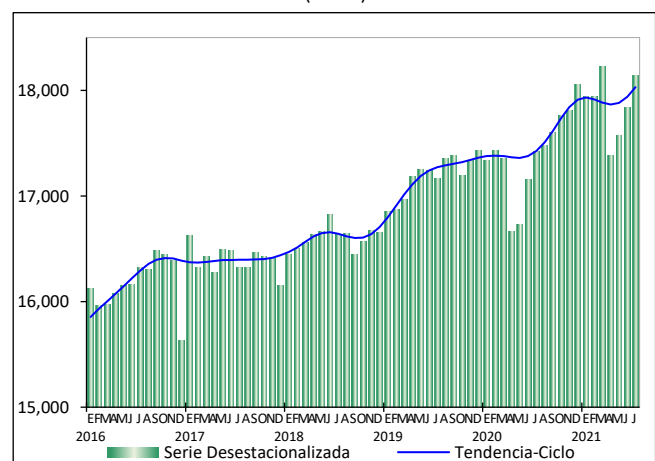
HORAS TRABAJADAS TOTALES A JULIO DE 2021
SERIES DESESTACIONALIZADA Y DE TENDENCIA-CICLO
(Miles de horas)



Fuente: INEGI.

Las **remuneraciones medias reales**³ pagadas al personal contratado directamente por los establecimientos con programa IMMEX tuvieron un incremento de 1.7% durante julio de este año frente a las del mes precedente, según datos desestacionalizados. De manera desagregada, en las unidades económicas manufactureras se acrecentaron 1.7%, mientras que en las no manufactureras descendieron 1.4% en el lapso de un mes.

REMUNERACIONES MEDIAS REALES TOTALES
A JULIO DE 2021
SERIES DESESTACIONALIZADA Y DE TENDENCIA-CICLO
(Pesos)



Fuente: INEGI.

¹ A finales de 2006 la Secretaría de Economía instrumentó el Programa de la Industria Manufacturera, Maquiladora y de Servicios de Exportación (IMMEX), con el cual las unidades económicas que cumplen con los requisitos para aprovechar las prerrogativas que ofrece, obtienen autorización para elaborar, transformar o reparar bienes importados temporalmente con el propósito de realizar una exportación posterior y/o destinarlos al mercado nacional.

Es importante señalar que la Estadística Mensual del Programa IMMEX no es comparable con la Estadística de la Industria Maquiladora de Exportación que generó y publicó el INEGI hasta diciembre de 2006, ya que, si bien ambas se basan en programas de fomento al comercio exterior de la Secretaría de Economía, la referente a la Industria Maquiladora de Exportación se centraba exclusivamente en la producción por cuenta ajena destinada al extranjero.

² La mayoría de las series económicas se ven afectadas por factores estacionales y de calendario. El ajuste de las cifras por dichos factores permite obtener las cifras desestacionalizadas, cuyo análisis ayuda a realizar un mejor diagnóstico de la evolución de las variables.

³ Pesos mensuales por persona, deflactados con el INPC base segunda quincena de julio de 2018 = 100.

INDICADORES DE ESTABLECIMIENTOS CON PROGRAMA IMMEX CIFRAS DURANTE JULIO DE 2021

INDICADORES ECONÓMICOS DE COYUNTURA

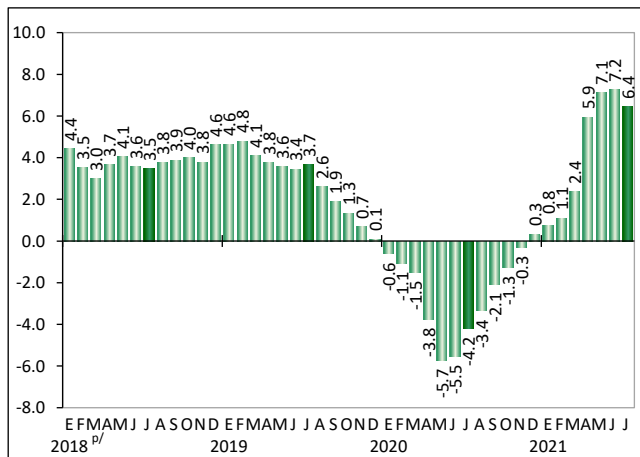
A tasa anual⁴, el personal ocupado total registró una variación al alza de 6.4%, las horas trabajadas de 7.2% y las remuneraciones medias reales de 4.1% durante el séptimo mes de 2021.

PRINCIPALES INDICADORES DE LOS ESTABLECIMIENTOS CON PROGRAMA IMMEX DURANTE JULIO DE 2021 CIFRAS DESESTACIONALIZADAS

Indicador	Variación % respecto al:	
	Mes previo	Mismo mes del año anterior
Personal ocupado	0.5	6.4
En establecimientos manufactureros	0.4	6.8
En establecimientos no manufactureros	0.5	3.4
Horas trabajadas	0.7	7.2
En establecimientos manufactureros	0.8	8.0
En establecimientos no manufactureros	0.1	0.8
Remuneraciones medias reales	1.7	4.1
En establecimientos manufactureros	1.7	3.6
En establecimientos no manufactureros	(-) 1.4	9.9

Nota: La serie desestacionalizada de los agregados se calcula de manera independiente a la de sus componentes.
Fuente: INEGI.

PERSONAL OCUPADO TOTAL EN LOS ESTABLECIMIENTOS CON PROGRAMA IMMEX A JULIO DE 2021 (Variación porcentual respecto al mismo mes de un año antes)



P/ Cifras preliminares a partir del año que se indica.
Fuente: INEGI.

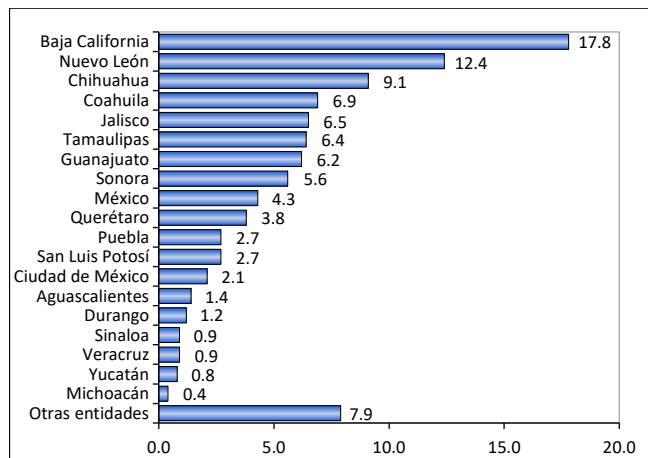
PERSONAL OCUPADO SEGÚN CONDICIÓN DE CONTRATACIÓN DURANTE JULIO DE 2021^{P/}

Condición	Personas	Variación % anual
Total	3,121,552	6.4
- En establecimientos manufactureros	2,785,461	6.8
Contratado por el establecimiento	2,514,380	19.7
Obreros y técnicos	2,130,480	19.4
Empleados administrativos	383,900	21.4
Subcontratado	271,081	(-) 46.7
Obreros y técnicos	213,275	(-) 46.6
Empleados administrativos	57,806	(-) 46.9
Ambos tipos de contratación	2,785,461	6.8
Obreros y técnicos	2,343,755	7.3
Empleados administrativos	441,706	3.9
- En establecimientos no manufactureros	336,091	3.7

P/ Cifras preliminares.
Fuente: INEGI.

Anexo de cifras originales

DISTRIBUCIÓN DE LOS ESTABLECIMIENTOS CON PROGRAMA IMMEX POR ENTIDAD FEDERATIVA DURANTE JULIO DE 2021^{P/} (Estructura porcentual)



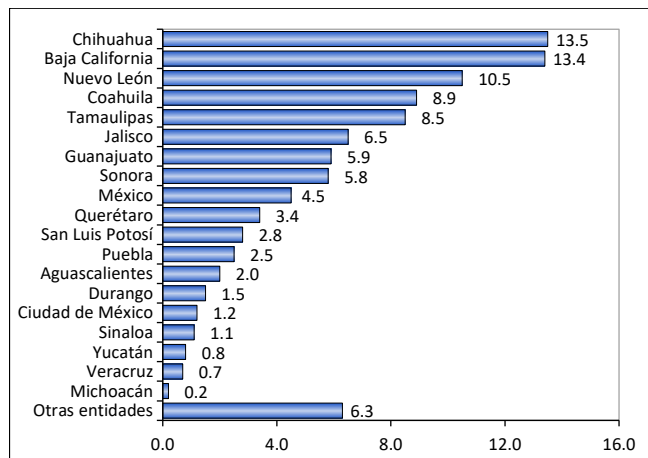
P/ Cifras preliminares.
Fuente: INEGI.

⁴ Variación anual de las cifras desestacionalizadas.

INDICADORES DE ESTABLECIMIENTOS CON PROGRAMA IMMEX CIFRAS DURANTE JULIO DE 2021

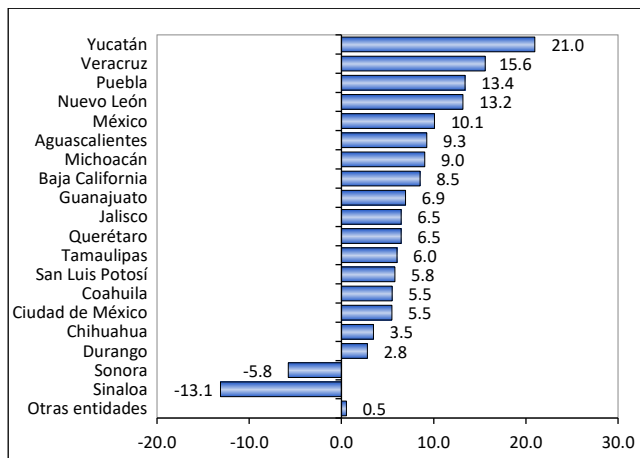
INDICADORES ECONÓMICOS DE COYUNTURA

**DISTRIBUCIÓN DEL PERSONAL OCUPADO
EN LOS ESTABLECIMIENTOS CON PROGRAMA IMMEX
POR ENTIDAD FEDERATIVA DURANTE JULIO DE 2021^{P/}**
(Estructura porcentual)



^{P/} Cifras preliminares.
Fuente: INEGI.

**HORAS TRABAJADAS EN LOS ESTABLECIMIENTOS
CON PROGRAMA IMMEX POR ENTIDAD FEDERATIVA
DURANTE JULIO DE 2021^{P/}**
(Variación porcentual respecto al mismo mes de un año antes)



^{P/} Cifras preliminares.
Fuente: INEGI.

**HORAS TRABAJADAS Y REMUNERACIONES MEDIAS REALES
DURANTE JULIO DE 2021^{P/}**

Condición	Miles de horas	Variación % anual
Horas trabajadas	612,602	6.0
- En establecimientos manufactureros	547,457	6.6
Por personal contratado directamente	493,273	20.3
Obreros y técnicos	415,234	20.0
Empleados administrativos	78,039	22.0
Por personal subcontratado	54,184	(-) 47.5
Obreros y técnicos	42,510	(-) 47.5
Empleados administrativos	11,674	(-) 47.4
Ambos tipos de contratación	547,457	6.6
Obreros y técnicos	457,744	7.2
Empleados administrativos	89,713	4.1
- En establecimientos no manufactureros	65,145	0.4
Remuneraciones medias reales^{*/}	18,309	3.5
- En establecimientos manufactureros	18,323	3.0
Salarios pagados a obreros y técnicos	10,454	4.8
Sueldos pagados a empleados administrativos	30,852	3.9
Contribuciones patronales a la seguridad social	2,619	(-) 1.8
Prestaciones sociales	2,136	(-) 2.2
- En establecimientos no manufactureros	18,152	9.4

^{*/} Corresponden al personal ocupado que se contrata directamente, no incluye al personal subcontratado. Pesos mensuales por persona a precios de la segunda quincena de julio de 2018.

^{P/} Cifras preliminares.
Fuente: INEGI.

**INGRESOS DE LOS ESTABLECIMIENTOS
CON PROGRAMA IMMEX DURANTE JULIO^{P/}**
(Millones de pesos corrientes)

Ingresos	2020	2021	Estructura porcentual	
			2020	2021
Totales	487,413	528,095	100.0	100.0
Manufactureros	458,491	490,673	94.1	92.9
No manufactureros	28,921	37,422	5.9	7.1
Mercado nacional	172,880	210,303	35.5	39.8
Mercado extranjero	314,533	317,792	64.5	60.2

Nota: La suma de los parciales puede no coincidir con el total debido al redondeo.
^{P/} Cifras preliminares.
Fuente: INEGI.

**INDICADORES DE ESTABLECIMIENTOS
CON PROGRAMA IMMEX
CIFRAS DURANTE JULIO DE 2021**

INDICADORES ECONÓMICOS DE COYUNTURA

**COMPOSICIÓN POR SUBSECTOR SEGÚN PRINCIPALES INDICADORES DE LOS ESTABLECIMIENTOS
MANUFACTUREROS CON PROGRAMA IMMEX DURANTE JULIO DE 2021^{p/}**

Subsectores	Estableci- mientos	Personal ocupado			Horas traba- jadas ^{1/}	Remune- raciones medias ^{2/}	Ingresos ^{3/}		
		Total	Depen- diente	Subcon- tratado			Total	Mercado nacional	Mercado extranjero
TOTAL NACIONAL	5,200	2,785,461	2,514,380	271,081	547,457	18,323	490,673	192,250	298,423
311 Industria alimentaria	247	124,367	95,073	29,294	26,026	17,045	31,600	23,161	8,439
312 Industria de las bebidas y del tabaco	89	38,202	33,588	4,614	8,174	23,530	25,780	13,111	12,669
313 Fabricación de insumos textiles y acabado de textiles	78	33,544	30,692	2,852	7,251	12,445	4,027	2,160	1,868
314 Fabricación de productos textiles, excepto prendas de vestir	52	14,409	13,483	926	2,932	15,230	1,009	305	704
315 Fabricación de prendas de vestir	281	82,691	76,912	5,779	16,814	9,066	2,897	510	2,387
316 Curtido y acabado de cuero y piel, y fabricación de productos de cuero, piel y materiales sucedáneos	90	25,158	22,352	2,806	4,553	12,568	1,726	340	1,387
321 Industria de la madera	58	8,975	8,247	728	1,818	13,714	1,243	509	734
322 Industria del papel	141	41,486	38,835	2,651	8,947	19,614	8,563	5,753	2,810
323 Impresión e industrias conexas	74	16,728	14,977	1,751	3,375	15,114	864	311	552
325 Industria química	222	65,232	48,224	17,008	13,993	25,933	32,864	19,041	13,822
326 Industria del plástico y del hule	606	194,615	159,844	34,771	39,179	17,969	23,676	10,216	13,460
327 Fabricación de productos a base de minerales no metálicos	125	54,480	47,838	6,642	12,131	20,747	8,256	3,479	4,777
331 Industrias metálicas básicas	198	86,447	71,725	14,722	17,797	30,943	55,967	36,014	19,952
332 Fabricación de productos metálicos	526	148,916	130,300	18,616	29,439	20,393	26,594	14,515	12,079
333 Fabricación de maquinaria y equipo	239	107,116	96,492	10,624	21,288	20,693	16,633	2,768	13,865
334 Fabricación de equipo de computación, comunicación, medición y de otros equipos, componentes y accesorios electrónicos	386	364,358	354,127	10,231	73,200	17,356	19,786	1,291	18,495
335 Fabricación de accesorios, aparatos eléctricos y equipo de generación de energía eléctrica	274	190,485	171,124	19,361	37,601	17,890	24,469	8,394	16,074
336 Fabricación de equipo de transporte	1,105	938,302	855,947	82,355	174,499	18,088	193,276	49,192	144,085
337 Fabricación de muebles, colchones y persianas	131	40,448	38,881	1,567	7,789	14,595	1,807	226	1,581
339 Otras industrias manufactureras ^{4/}	278	209,502	205,719	3,783	40,651	18,220	9,637	954	8,683

Nota: La suma de los parciales puede no coincidir con los totales debido al redondeo.

^{1/} Miles de horas.

^{2/} Remuneraciones al personal ocupado que se contrata directamente, no incluye al personal subcontratado. Pesos mensuales por persona a precios de la segunda quincena de julio de 2018.

^{3/} Millones de pesos a precios corrientes.

^{4/} Incluye al subsector 324 Fabricación de productos derivados del petróleo y del carbón.

^{p/} Cifras preliminares.

Fuente: INEGI.

**INDICADORES DE ESTABLECIMIENTOS
CON PROGRAMA IMMEX
CIFRAS DURANTE JULIO DE 2021**

INDICADORES ECONÓMICOS DE COYUNTURA

**COMPOSICIÓN POR SUBSECTOR SEGÚN PRINCIPALES INDICADORES DE LOS ESTABLECIMIENTOS
NO MANUFACTUREROS CON PROGRAMA IMMEX DURANTE JULIO DE 2021^{p/}**

Subsectores	Estableci- mientos	Personal ocupado			Horas traba- jadas ^{1/}	Remune- raciones medias ^{2/}	Ingresos ^{3/}		
		Total	Depen- diente	Subcon- tratado			Total	Mercado nacional	Mercado extranjero
TOTAL NACIONAL	1,268	336,091	224,671	111,420	65,145	18,152	37,422	18,054	19,369
111 Agricultura	218	155,064	95,659	59,405	31,226	9,131	5,681	833	4,848
212 Minería de minerales metálicos y no metálicos, excepto petróleo y gas	52	42,542	20,494	22,048	9,606	21,453	1,231	17	1,214
434 Comercio al por mayor de materias primas agropecuarias y forestales, para la industria, y materiales de desecho	139	6,134	4,744	1,390	1,083	14,504	4,753	3,089	1,664
493 Servicios de almacenamiento	232	15,370	9,605	5,765	2,889	24,152	5,894	3,951	1,943
561 Servicios de apoyo a los negocios	237	52,843	44,474	8,369	9,180	23,656	5,456	2,664	2,792
562 Manejo de residuos y desechos, y servicios de remediación	115	7,485	6,813	672	1,473	13,478	1,932	909	1,023
Resto de los subsectores ^{4/}	275	56,653	42,882	13,771	9,688	30,794	12,475	6,590	5,885

Nota: La suma de los parciales puede no coincidir con los totales debido al redondeo.

^{1/} Miles de horas.

^{2/} Remuneraciones al personal ocupado que se contrata directamente, no incluye al personal subcontratado. Pesos mensuales por persona a precios de la segunda quincena de julio de 2018.

^{3/} Millones de pesos a precios corrientes.

^{4/} Incluye los subsectores de actividad de acuerdo con el Sistema de Clasificación Industrial de América del Norte (SCIAN 2007): 112, 114, 115, 221, 431, 432, 433, 435, 436, 437, 484, 488, 511, 512, 517, 518, 519, 531, 532, 541, 811 y 812.

^{p/} Cifras preliminares.

Fuente: INEGI.

Nota al usuario

Se informa que las cifras desestacionalizadas y de tendencia-ciclo pueden estar sujetas a revisiones debido al impacto derivado de la emergencia sanitaria del COVID-19. La estrategia seguida por el INEGI ha sido revisar cada serie de tiempo y analizar la necesidad de incluir algún tratamiento especial (*outliers*) en los modelos de ajuste estacional para los meses de la contingencia. Lo anterior con el objetivo de que los grandes cambios en las cifras originales no influyan de manera desproporcionada en los factores estacionales utilizados.

Información más amplia sobre los resultados publicados en esta nota puede obtenerse en el Banco de Información Económica (BIE) de la página del Instituto en internet <https://www.inegi.org.mx/sistemas/bie/default.aspx>.