



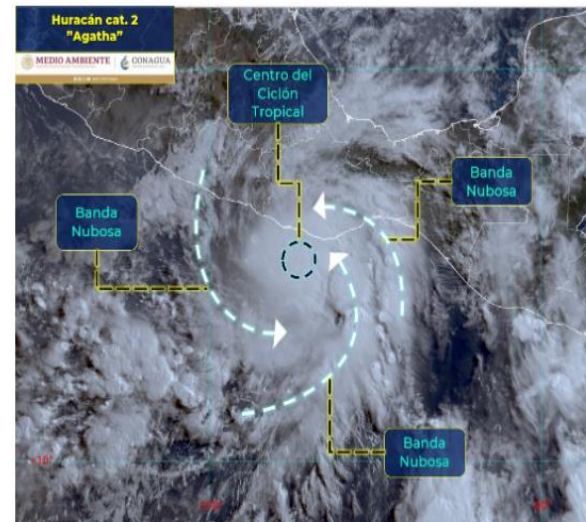
PROTECCIÓN CIVIL  
OAXACA

# Aviso Meteorológico

Aviso No.22 13:00 h

- Descripción de fenómeno:** Huracán "Agatha" categoría 2, se localiza muy de la costa de Oaxaca.
- Ámbito geográfico:** Istmo, Costa, Sierra Sur, Cuenca del Papaloapan, Sierra Norte y Mixteca (ALERTA MÁXIMA)
- Inicio de la situación:** 27 de mayo de 2022
- Grado de probabilidad:** ( Muy Alto )
- Recomendaciones:** Atienda las recomendaciones de Protección Civil y Capitanías de Puerto.
- Comentarios adicionales:** El huracán "Agatha" categoría 2 en la escala Saffir-Simpson. Su centro se localizó a las 13:00 horas de hoy a 50 Km al sur-sureste de Puerto Escondido, Oax. y a 55 km. Al suroeste de Puerto Ángel, Oax.
- Se desplaza hacia el noreste a razón de 13 Km/h, con vientos máximos sostenidos de 165 Km/h y rachas de 205 Km/h. De mantener la presente trayectoria y velocidad de desplazamiento podría impactar tierra esta tarde entre Santa María Tonameca, Oax y San Pedro Pochutla, Oax. Las amplias bandas nubosas y su circulación ciclónica, generarán lluvias intensas a torrenciales, oleaje elevado de 6 a 8 metros de altura y fuertes vientos con marejadas ciclónicas en toda la línea de costa del estado en las próximas 48 horas. Se establece vientos por efectos de huracán desde San Mateo del Mar hasta Pinotepa Nacional, así como crecidas de ríos/arroyos de respuesta rápida, deslizamientos de laderas y movimientos en masa en zonas de alta pendiente e inundaciones repentinas en partes bajas y zonas urbanas.

Oaxaca de Juárez, Oax. A 30 de mayo de 2022





PROTECCIÓN CIVIL  
OAXACA

# Recomendaciones

- Localiza los lugares altos y las rutas por donde puedas llegar a los refugios temporales.
- Infórmate a través de los medios de comunicación, de los avisos y/o pronósticos de lluvias.
- Obedece las recomendaciones de las unidades de Protección Civil.
- No invadas las zonas cercanas a los ríos.
- Evita cruzar puentes cuando el nivel del río lo alcance.
- Si habitas en cañadas o laderas muy inclinadas, evita acercarte al río, ya que éste puede arrastrar piedras, lodo, troncos de árboles y otros escombros.
- Práctica con tiempo una evacuación pronta, hacia la zona más segura, alta y cercana.
- Evita caminar en zonas inundadas, porque el agua puede arrastrar hasta vehículos.
- Evita cruzar cualquier río en vehículo o caminando, y mantente lejos de la corriente, ya que podrías ser arrastrado.