

A stylized black line drawing of a person's profile, facing right. The person's hand is raised to their face, with fingers slightly curled. The background features large, abstract, organic shapes in teal, yellow, pink, and orange.

*ni
una*
**MUERTE
VIAL**

INFORME 2021

¿POR QUÉ HACEMOS EL PROYECTO?

- En noviembre de 2018 un camión de transporte público atropelló y mató en Puebla a **Manu**, activista del uso de la bicicleta y en ese momento servidor público del ayuntamiento de Puebla.
- Al día siguiente, desde Céntrico decidimos que para honrar la memoria de Manu y de todas las víctimas de accidentes de tránsito, nos abocaríamos a reconocer y visibilizar a los peatones y ciclistas atropellados en el país.
- **Pandemia global**: 15 mil mexicanos fallecidos anualmente es una cifra inaceptable y normalizada en la opinión pública. Visibilizar a las víctimas es la mejor estrategia para convencer a todos de que lo que sucede no es normal ni aceptable.
- Finalmente, se busca tener **datos cualitativamente más precisos y obtenidos inmediatamente**, a fin de poder comunicar de manera más detallada y oportuna estas tragedias, y así poder evitarlas.

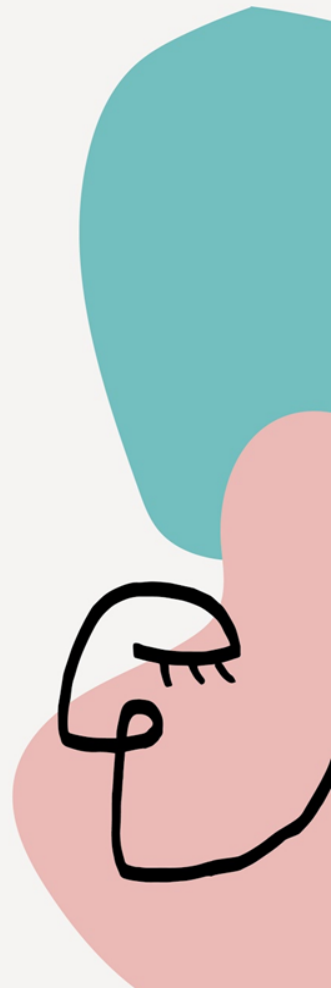


¿A QUIÉN VA DIRIGIDO ESTE ESFUERZO?

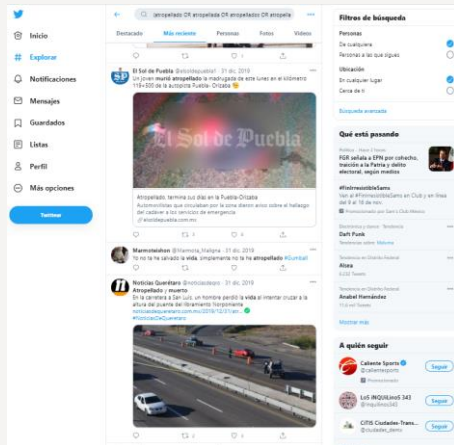
A las y los familiares y amigos de las víctimas. Este esfuerzo va para que las muertes de sus seres queridos no sean en vano, y que nos ayuden a recordar y a actuar para que nunca nadie más tenga que pasar por eso.

A las y los activistas que incansablemente han empujado la agenda de protección de peatones y ciclistas, que salen a las calles, protestan, colocan bicis blancas, presionan y proponen cambios legislativos, demandan y denuncian a través de recursos administrativos y judiciales, promueven calles seguras y bien diseñadas, y hacen todo lo posible por que nuestras ciudades cambien.

Al estado mexicano. Para documentar los casos de una forma más precisa y profunda, aspirando a que se cuenten mejor, y que se prevengan los fallecimientos y lesiones graves.

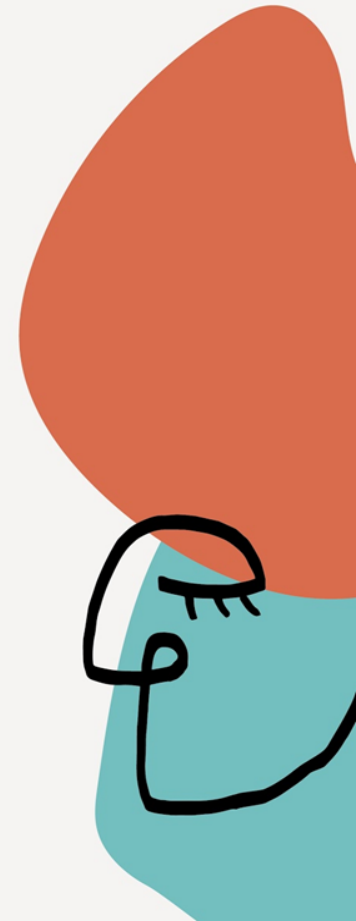


METODOLOGÍA



- **Personas objetivo:** Desde 2019 peatones y ciclistas (y a partir de 2021 motociclistas) que fallecieron atropellados en la vía pública por vehículos motorizados.
- **Fuentes:** Notas de prensa publicadas en sitios electrónicos de periódicos nacionales y locales, así como en redes sociales. Para encontrar estas publicaciones se usan dos herramientas [Google y Twitter].
- **Registros:** Cada registro incluye 36 atributos divididos en 6 grupos temáticos: identificación, fecha/hora, lugar del atropellamiento, datos de la víctima, presunto responsable/vehículo y fuentes.
- **Datos abiertos:**
www.niunamuertevial.mx





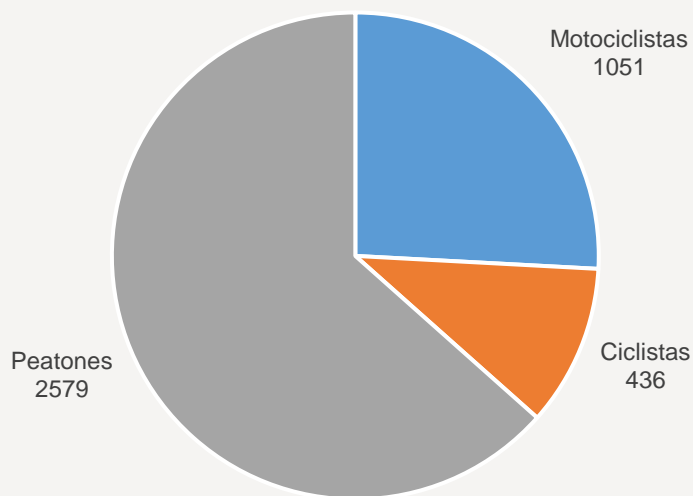


¿QUIÉN? [víctima]

En los 365 días de 2021 se documentaron 4,066 víctimas fatales de atropellamientos de tránsito en las calles del país: 2,579 peatones, 436 ciclistas y [medido por primera vez] 1,051 motociclistas. Nota: se incluyen solamente fallecidos derivados de una colisión con otro vehículo y se omiten fallecimientos por caídas, derrapes, volcaduras y colisiones con objetos fijos.

Personas fallecidas por atropellamientos 2021

Fuente: niunamuertevial.mx



¿QUIÉN? [víctima]

La gran mayoría usaban bicicletas y motocicletas de dos ruedas. El perfil de los peatones es más variado, pero no se distinguió entre uno en tránsito y personas detenidas.

	Peatón	2,520
	Motociclista	1,040
	Ciclista	406
	Caído	50
	Triciclo	30
	Mototaxi	6
	Jinete	5
	Tricimoto	3
	Cuatrimoto	2
	Patineta	2
	Carreta	1
	Montacargas	1

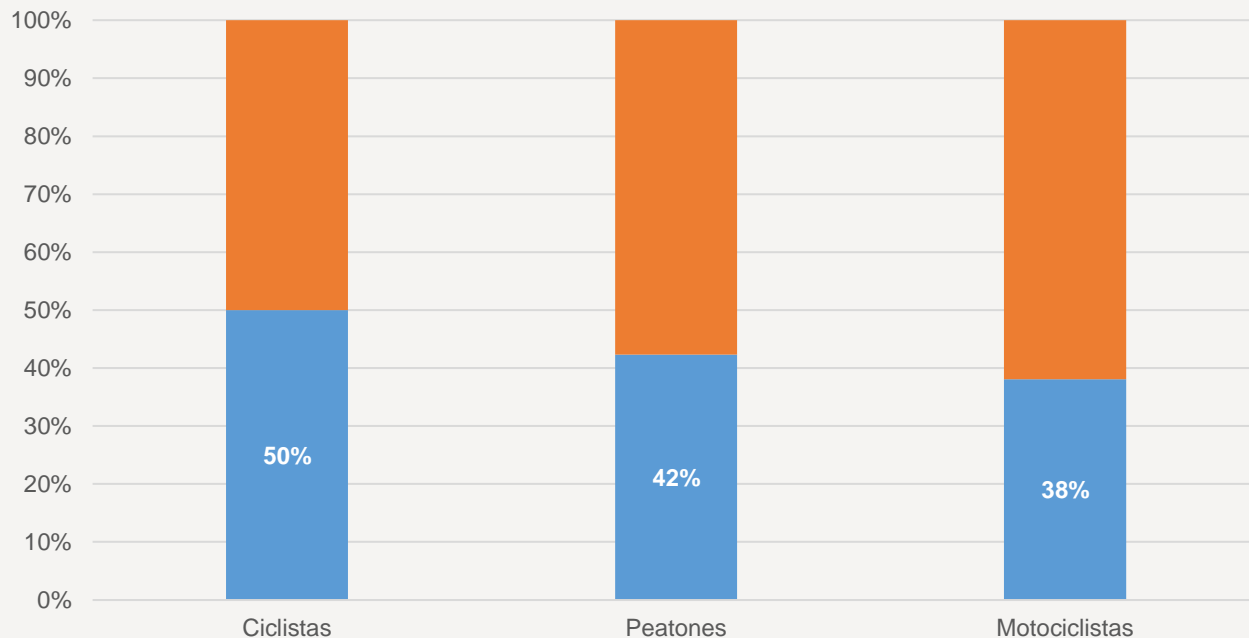


¿QUIÉN? [víctima]

En el 42% de los casos las notas periodísticas informan del nombre de la víctima. Este dato es peor para los motociclistas (38%), el mismo para peatones (42%) y mejor para ciclistas (50%). En algunos casos se hace para proteger la privacidad de las víctimas, pero esto aparentemente pasa poco.

Identificación del fallecido por modo 2021

Fuente: niunamuertevial.mx



¿QUIÉN? [víctima]

Los nombres de las víctimas en una nube de palabras

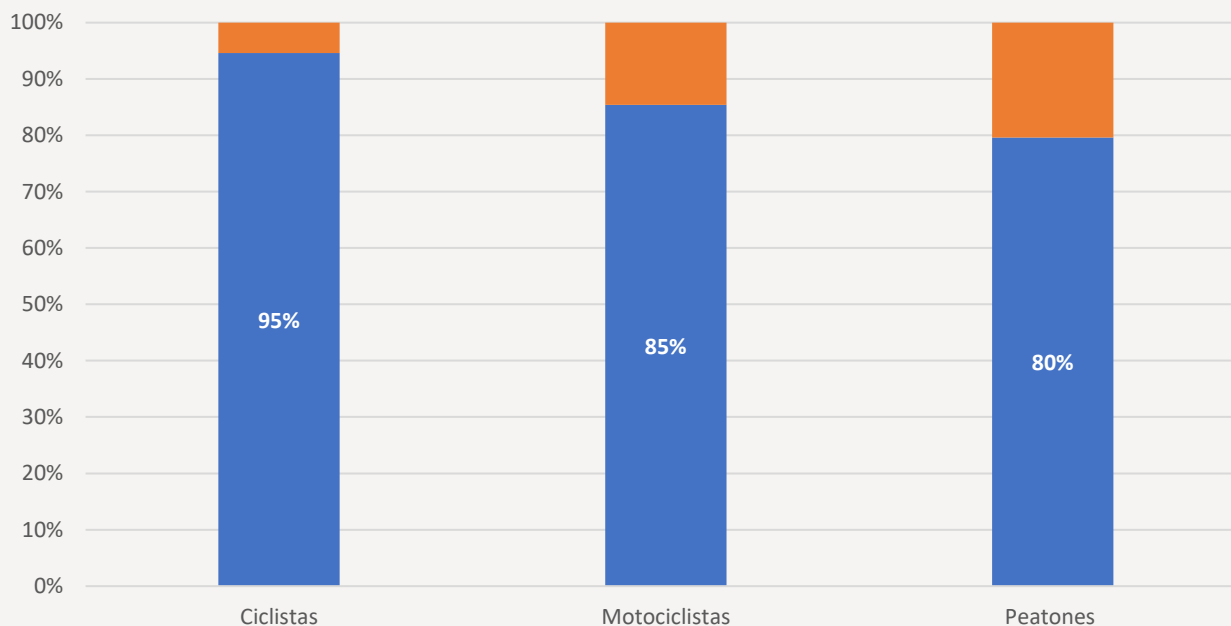


¿QUIÉN? [víctima]

Los hombres aportan una gran mayoría de los que fallecen atropellados, en especial en los ciclistas: 19 de cada 20 [95%] ciclistas fallecidos son hombres, así como 17 de cada 20 [85%] motociclistas fallecidos y 16 de cada 20 [80%] peatones fallecidos.

Género de los fallecidos 2021. % de hombres

Fuente: niunamuertevial.mx

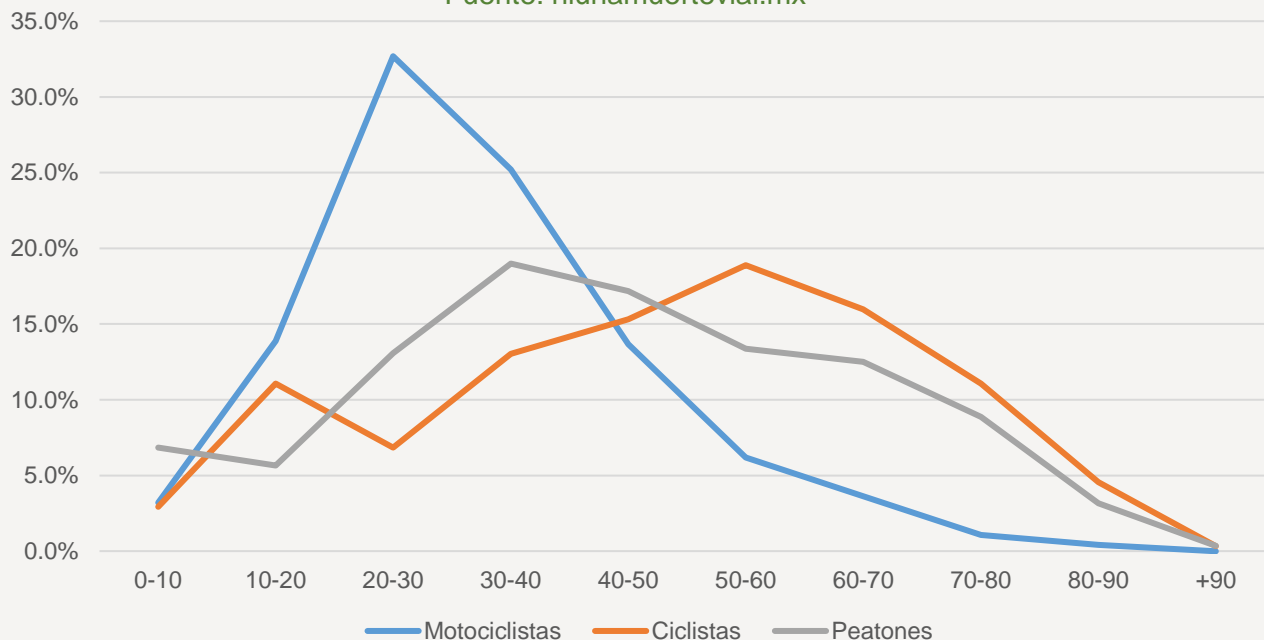


¿QUIÉN? [víctima]

La edad de las víctimas varía en función del modo de movilidad que ejercía. Los motociclistas tienen un pico de edad de 20-30 años, los peatones de 30-40 años y los ciclistas de 50-60 años.

Distribución de edades de fallecidos por modo

Fuente: niunamuertevial.mx



Rodrigo, 13 años.

Atropellado en bicicleta en Azcapotzalco, CdMx.



Rosa Icela, 24 años y Leah Gabrielle, 10 años

Atropellados a pie en Mexicali, BC.



Carlos, 17 años e Ian, 6 años

Atropellados a pie en Mexicali, BC.

**JUSTICIA PARA
IAN Y CARLOS**

NO MAS IMPUNIDAD



Josué, 18 años y Estrella, 17 años

Atropellados a pie en Zaachila, Oaxaca



Brandon, 24 años.

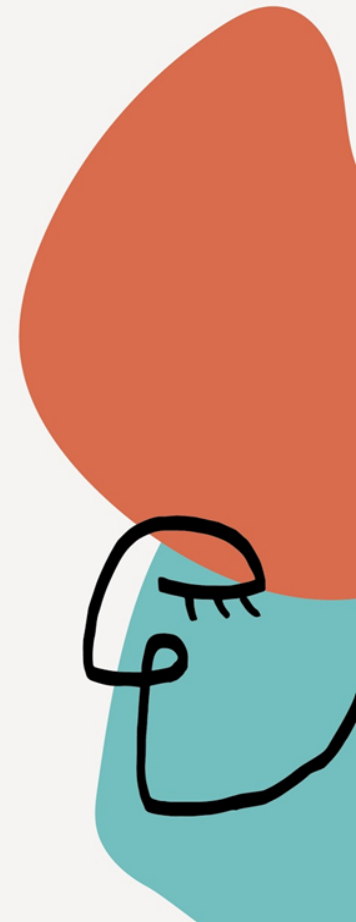
Atropellado a pie en León, Guanajuato.



Paola, 25 años.

Atropellada en bicicleta en Zapopan, Jalisco.



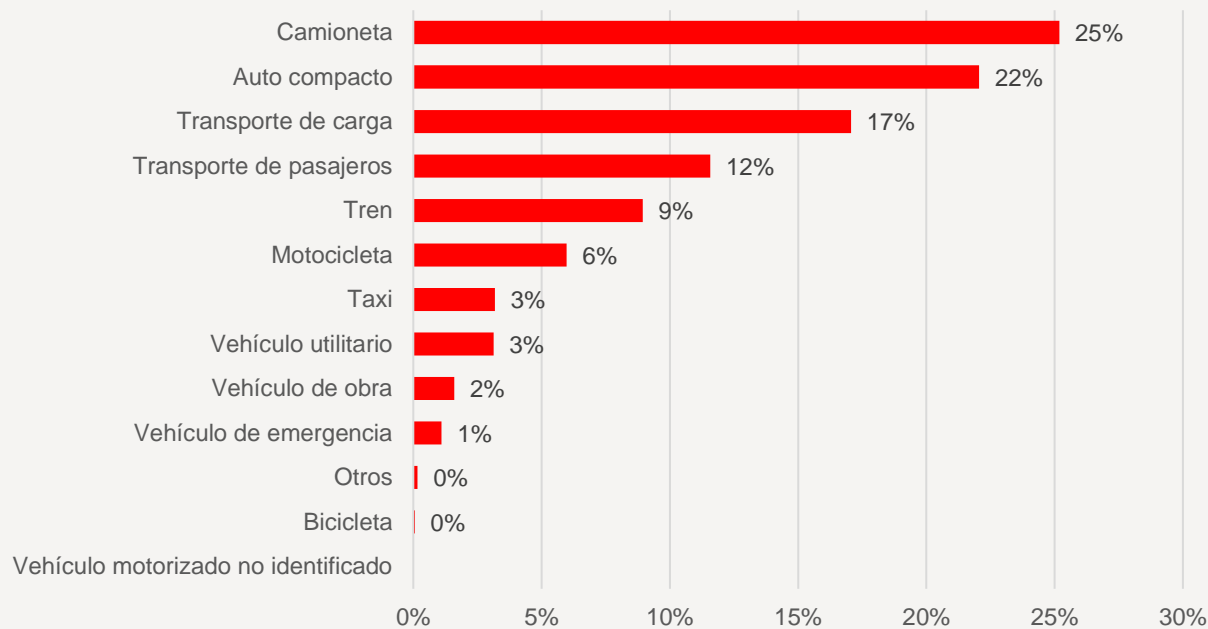


VEHÍCULOS RESPONSABLES

El 47.2% de vehículos conducidos por las personas responsables de los atropellamientos corresponden a automóviles y camionetas particulares. Es no motorizado apenas 1 de 2,312 vehículos [equivalente a 0.043%

Vehículos conducidos por responsables de atropellamientos fatales de peatones y ciclistas 2021

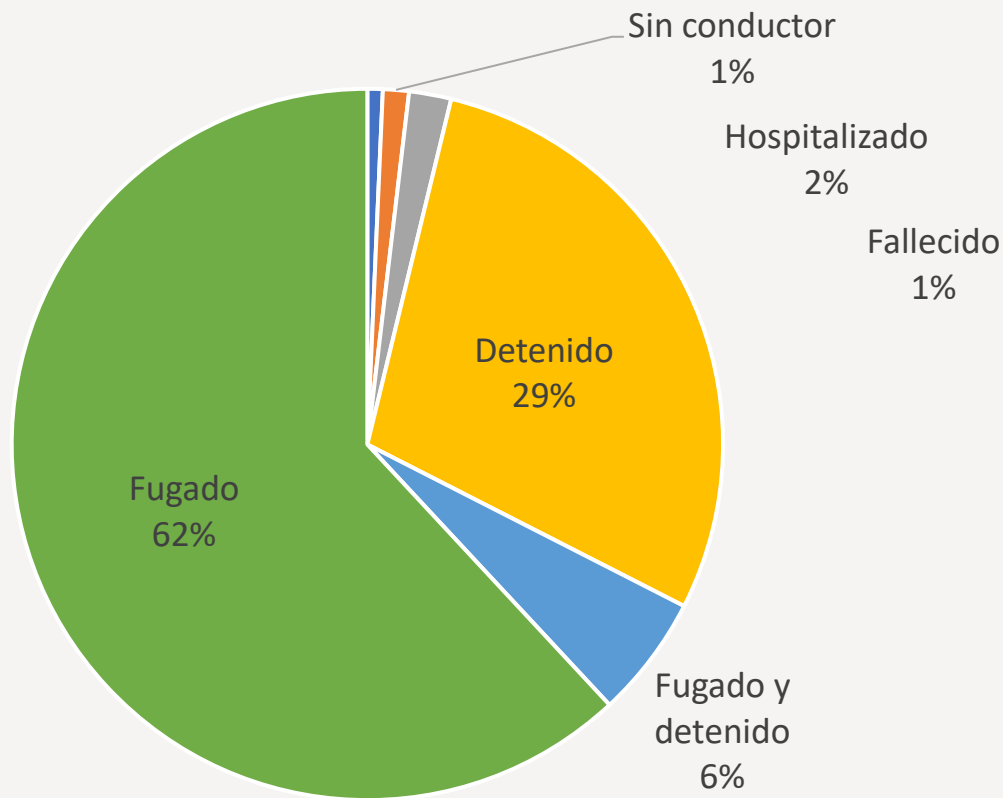
Fuente: niunamuertevial.mx



SE DAN A LA FUGA 2 DE CADA 3

Estatus del responsable después del siniestro

Fuente: niunamuertevial.mx

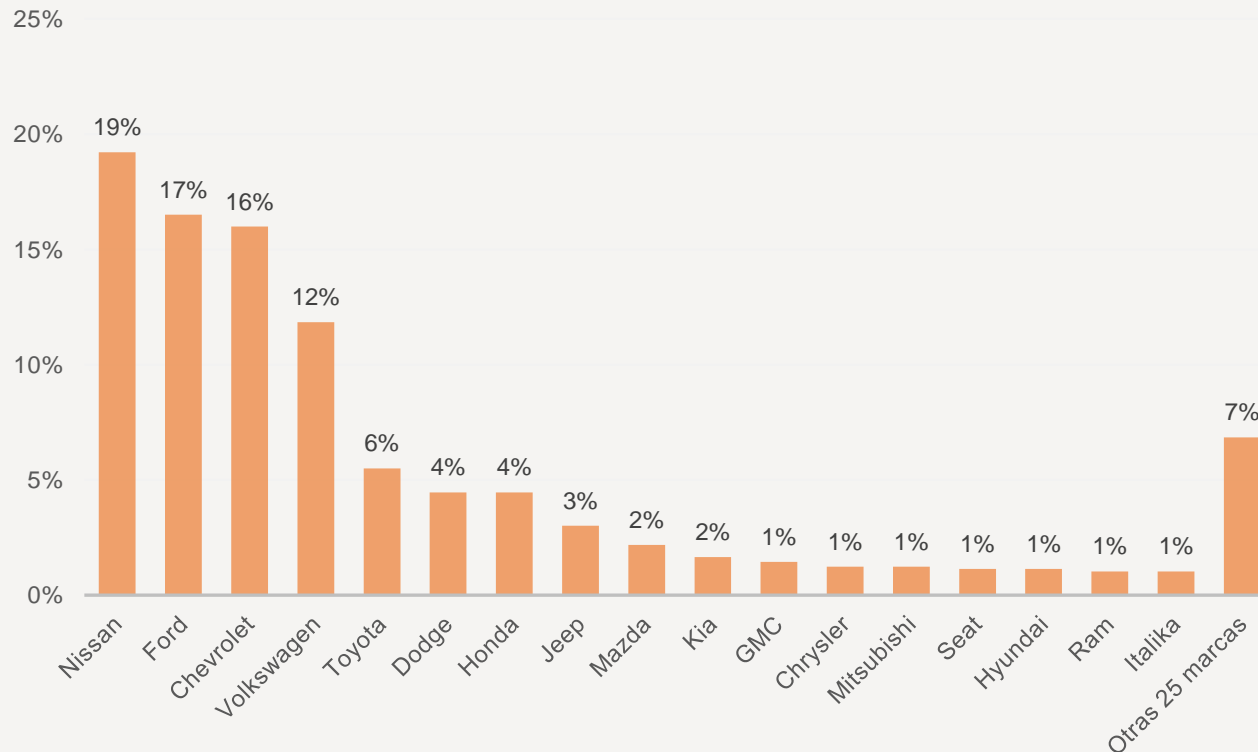


¿QUÉ MARCAS DE VEHÍCULOS ATROPELLAN?

El 62% de vehículos conducidos por las personas responsables de los atropellamientos son de 4 marcas: Nissan, Ford, Chevrolet y Volkswagen

Marcas de vehículos conducidos por responsables de atropellamientos fatales

Fuente: niunamuertevial.mx

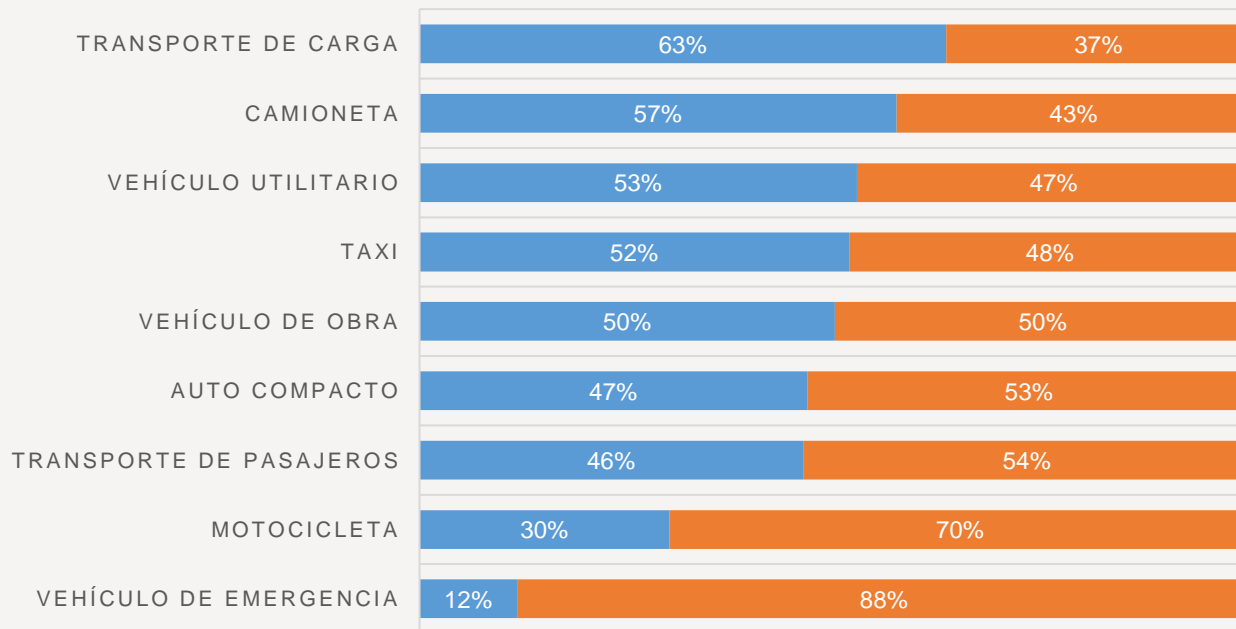


¿QUÉ VEHÍCULOS SE DAN A LA FUGA?

ESTATUS POST SINIESTRO POR TIPO DE VEHÍCULO

Fuente: niunamuertevial.mx

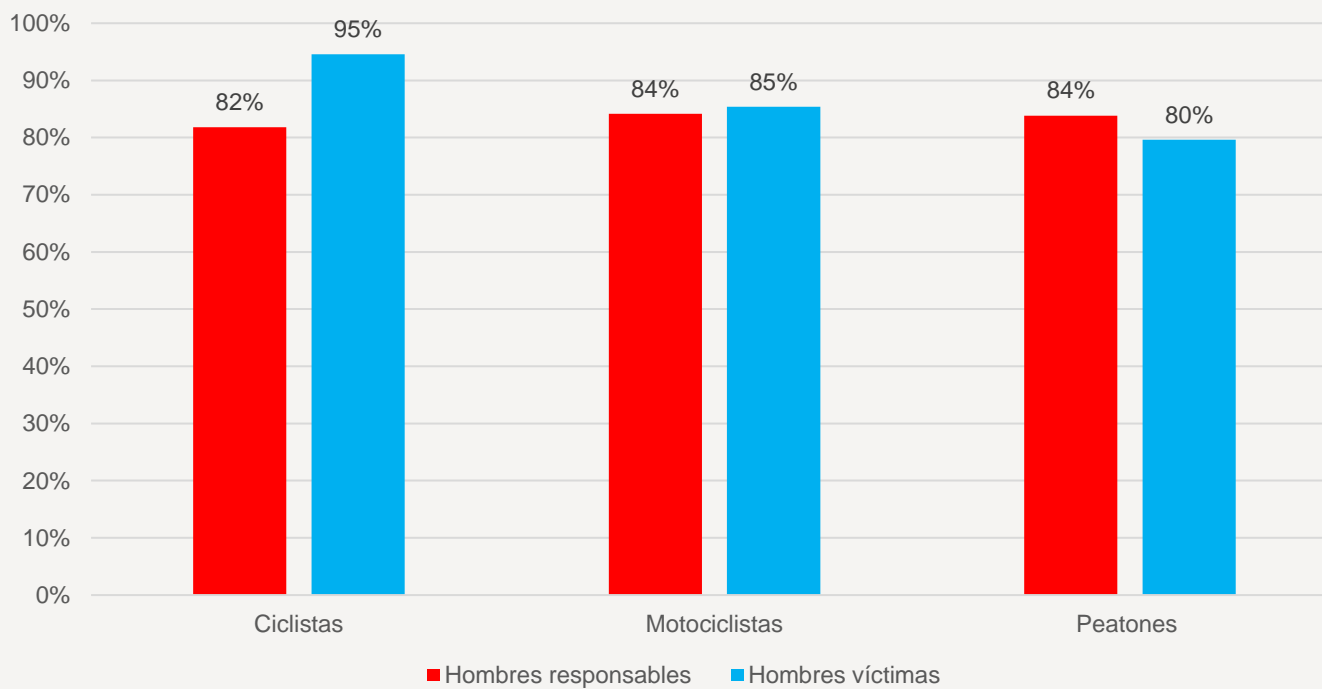
■ Fugado ■ No fugado



GÉNERO DE RESPONSABLES

% hombres de responsables vs víctimas 2021

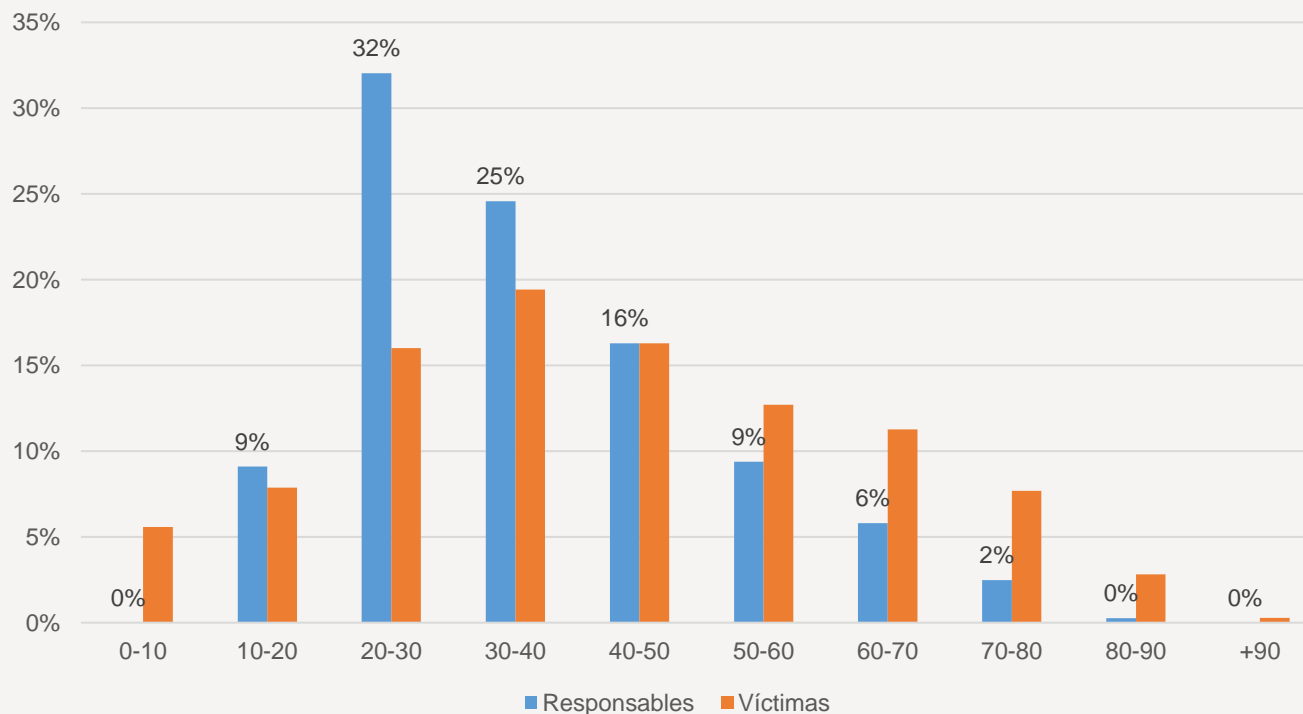
Fuente: niunamuerteval.mx



EDAD DE RESPONSABLES

Los responsables tienen en promedio 5 años menos (35 años) que las víctimas (40 años). El 32% de los responsables tienen entre 20 y 30 años y apenas el 9% de los responsables tienen más de 60 años.

Distribución de edades responsables vs víctimas 2021

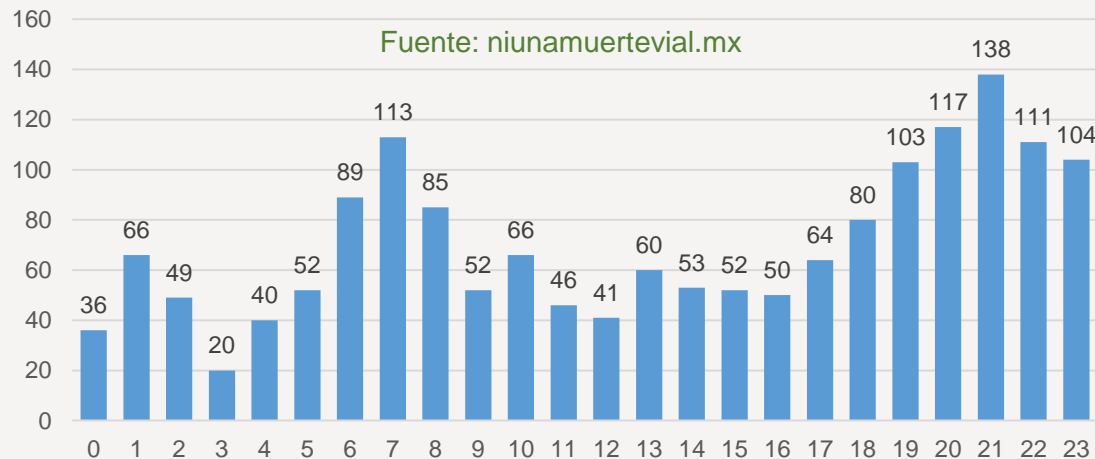




DIA DE LA SEMANA



HORA DEL DÍA

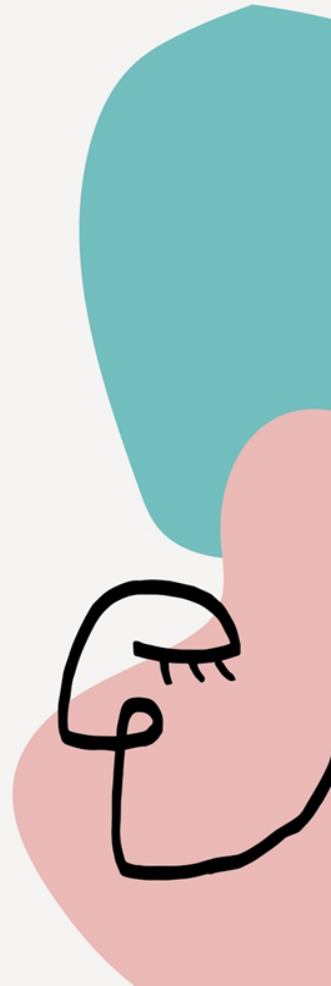
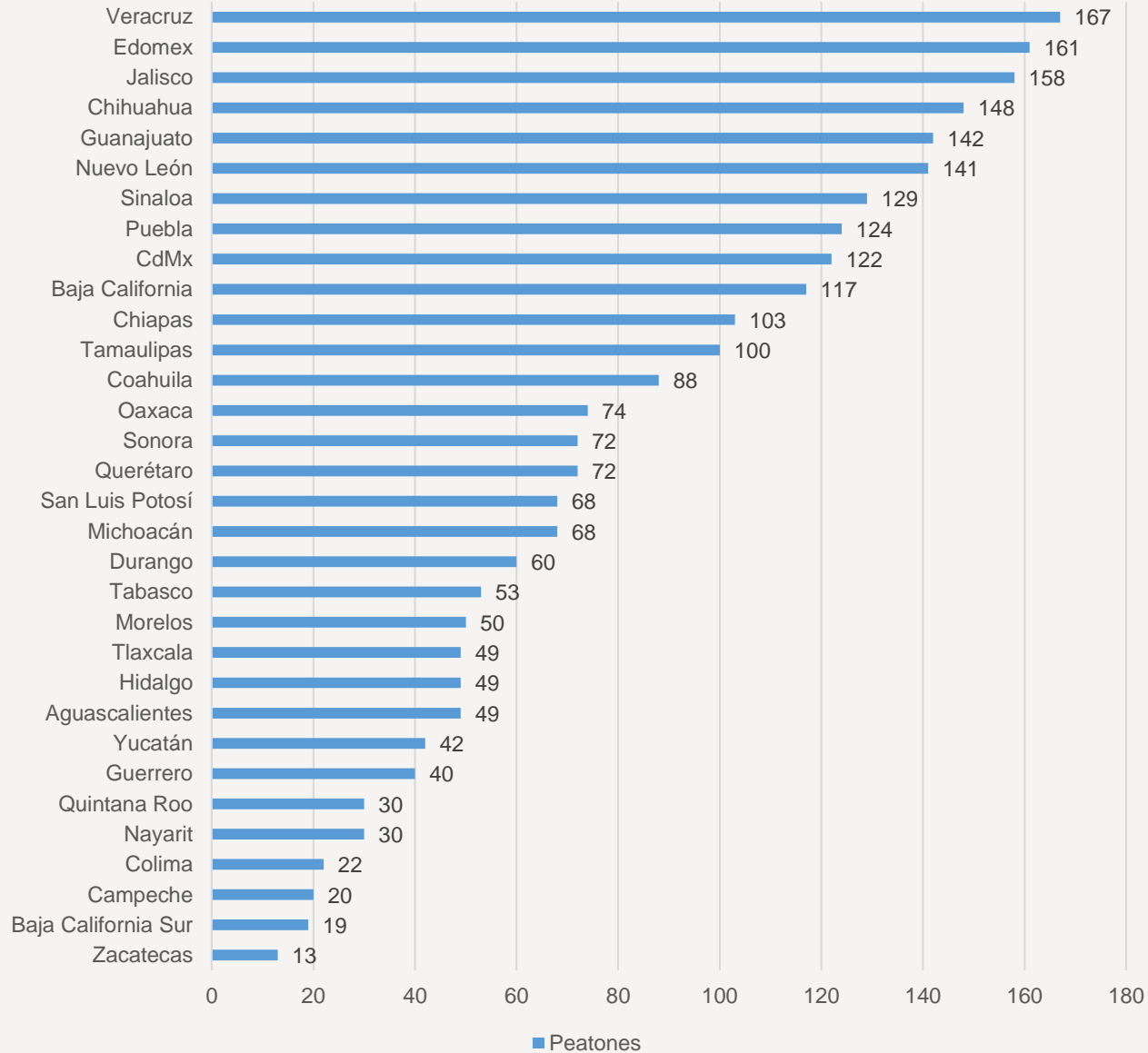




POR ESTADO peatones

Peatones atropellados fatalmente por estado 2021

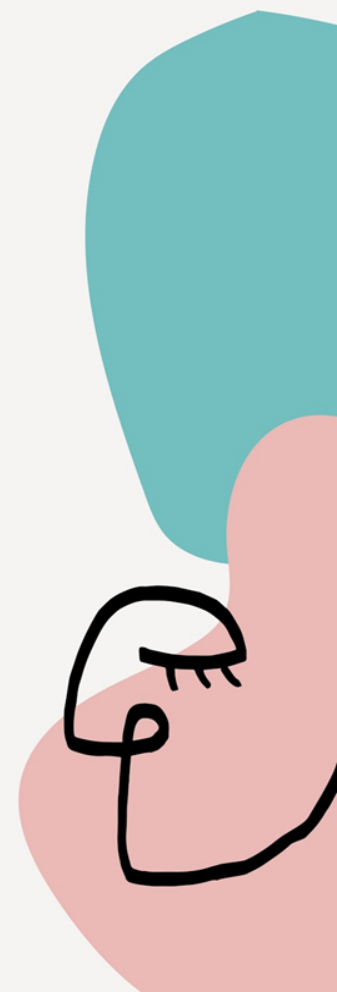
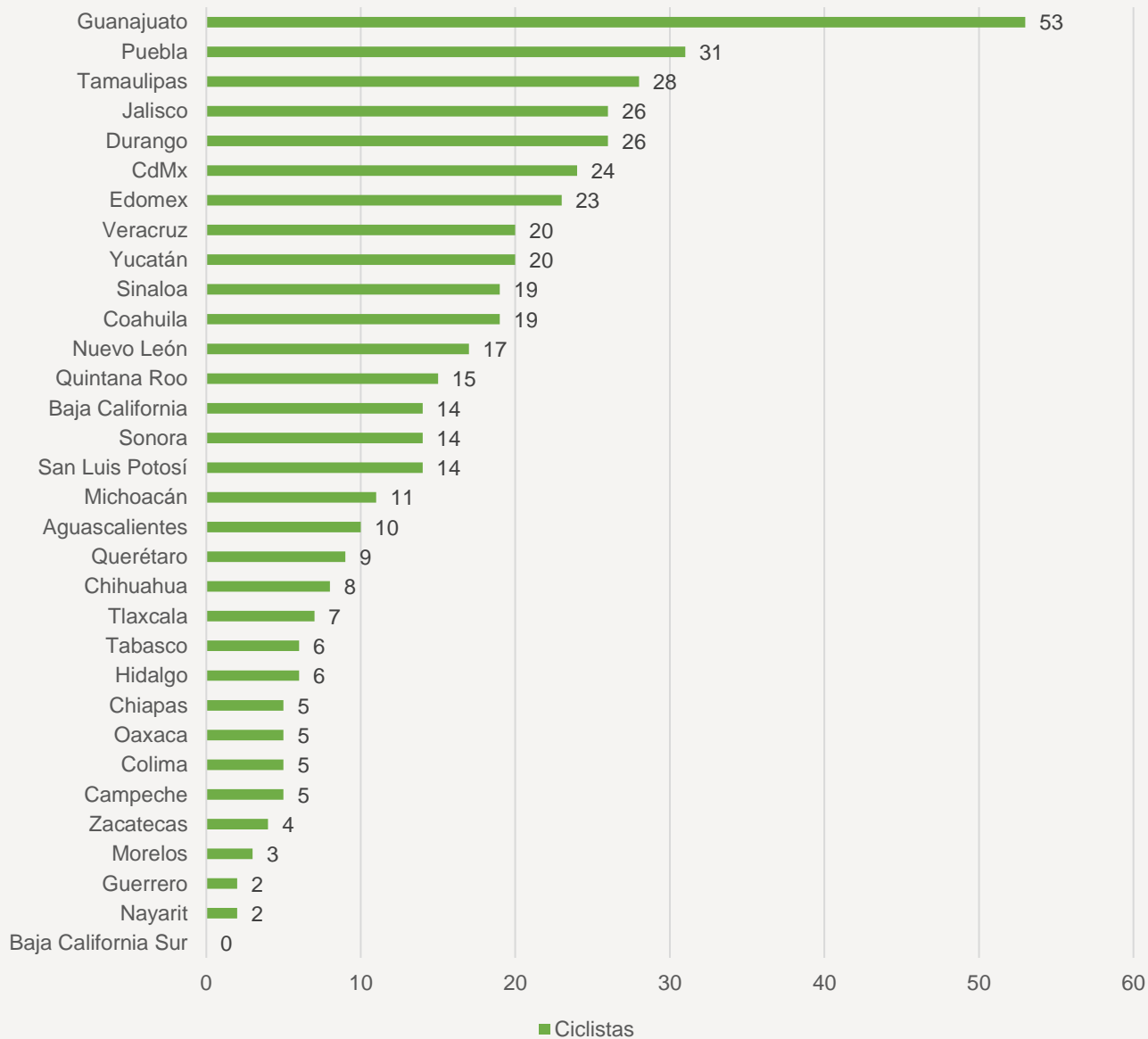
Fuente: niunamuertevial.mx



POR ESTADO ciclistas

Ciclistas atropellados fatalmente por estado 2021

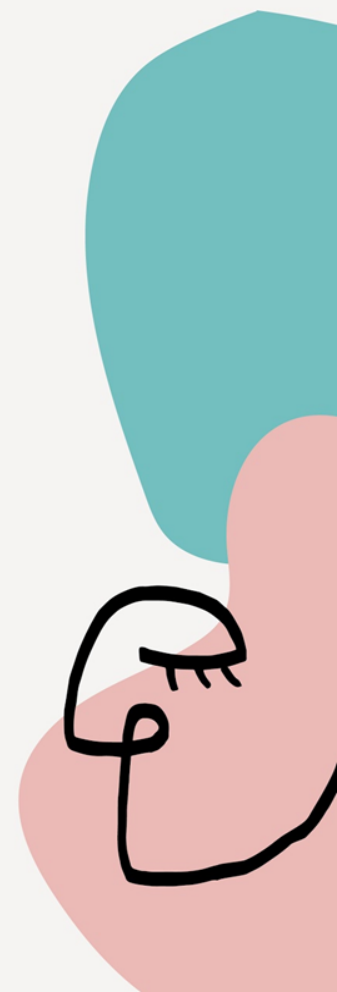
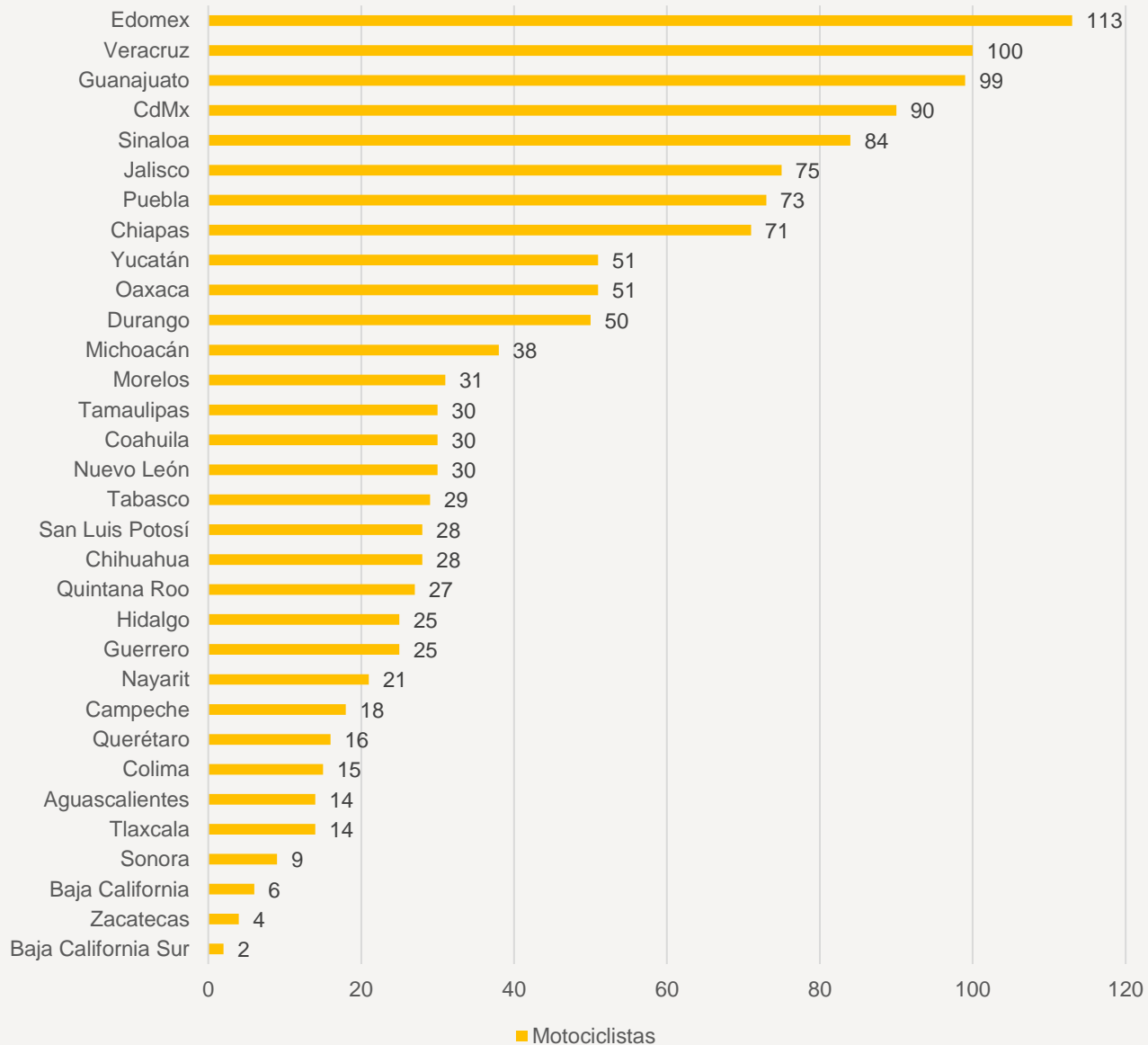
Fuente: niunamuertevial.mx



POR ESTADO motociclistas

Motociclistas atropellados fatalmente por estado 2021

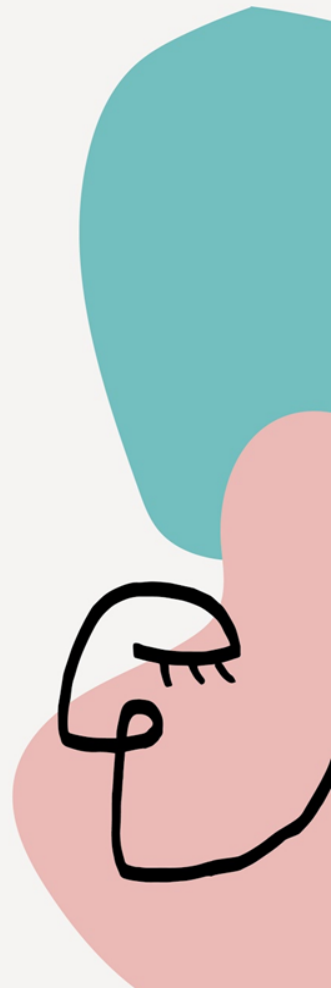
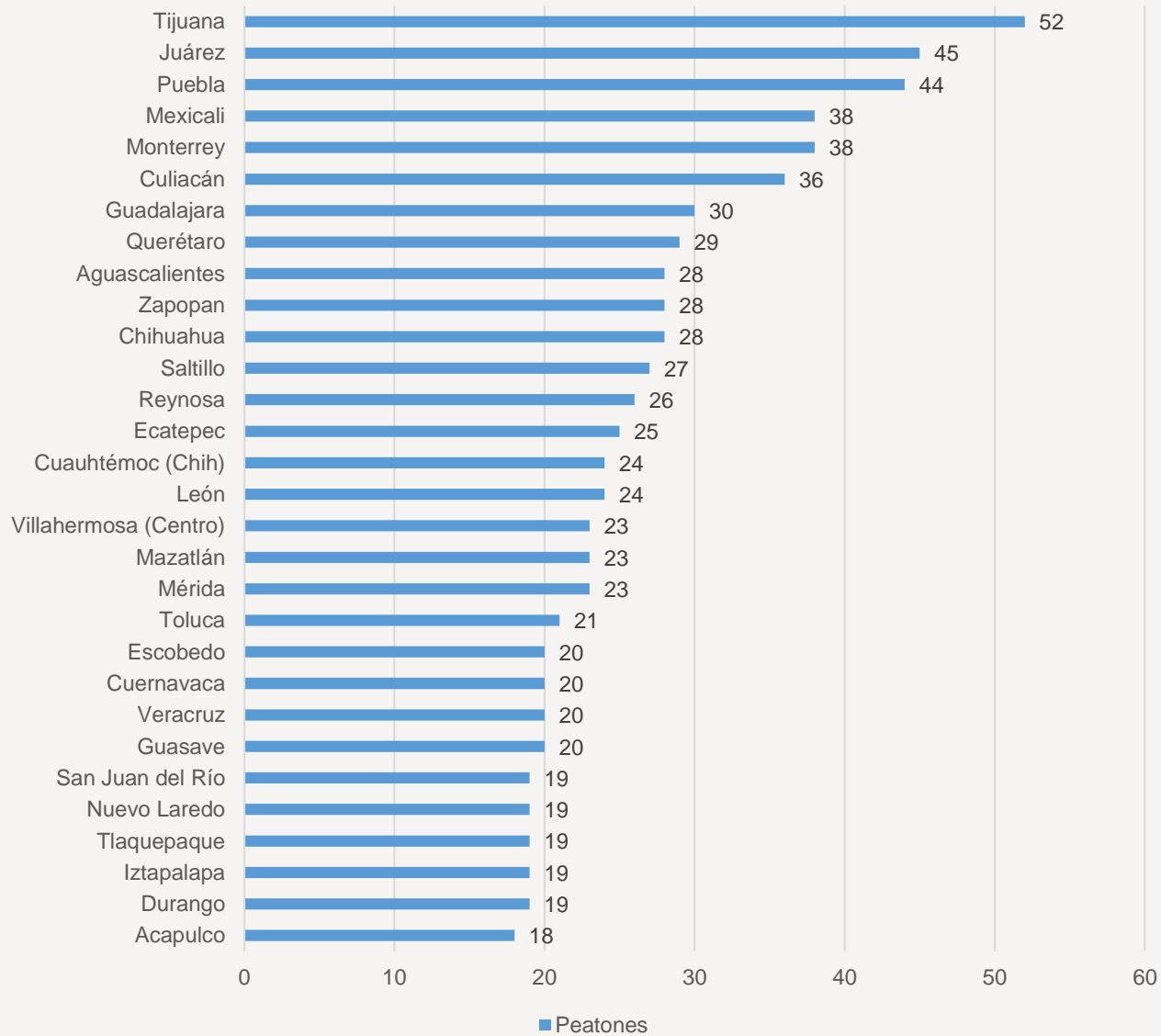
Fuente: niunamuertevial.mx



POR MUNICIPIO

30 municipios con más peatones fallecidos 2021

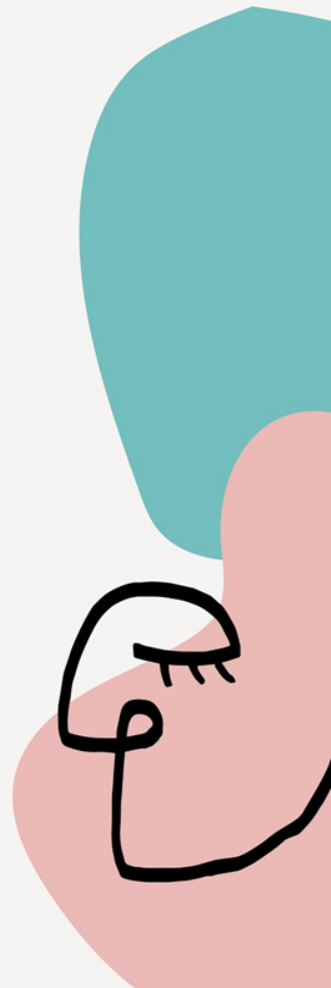
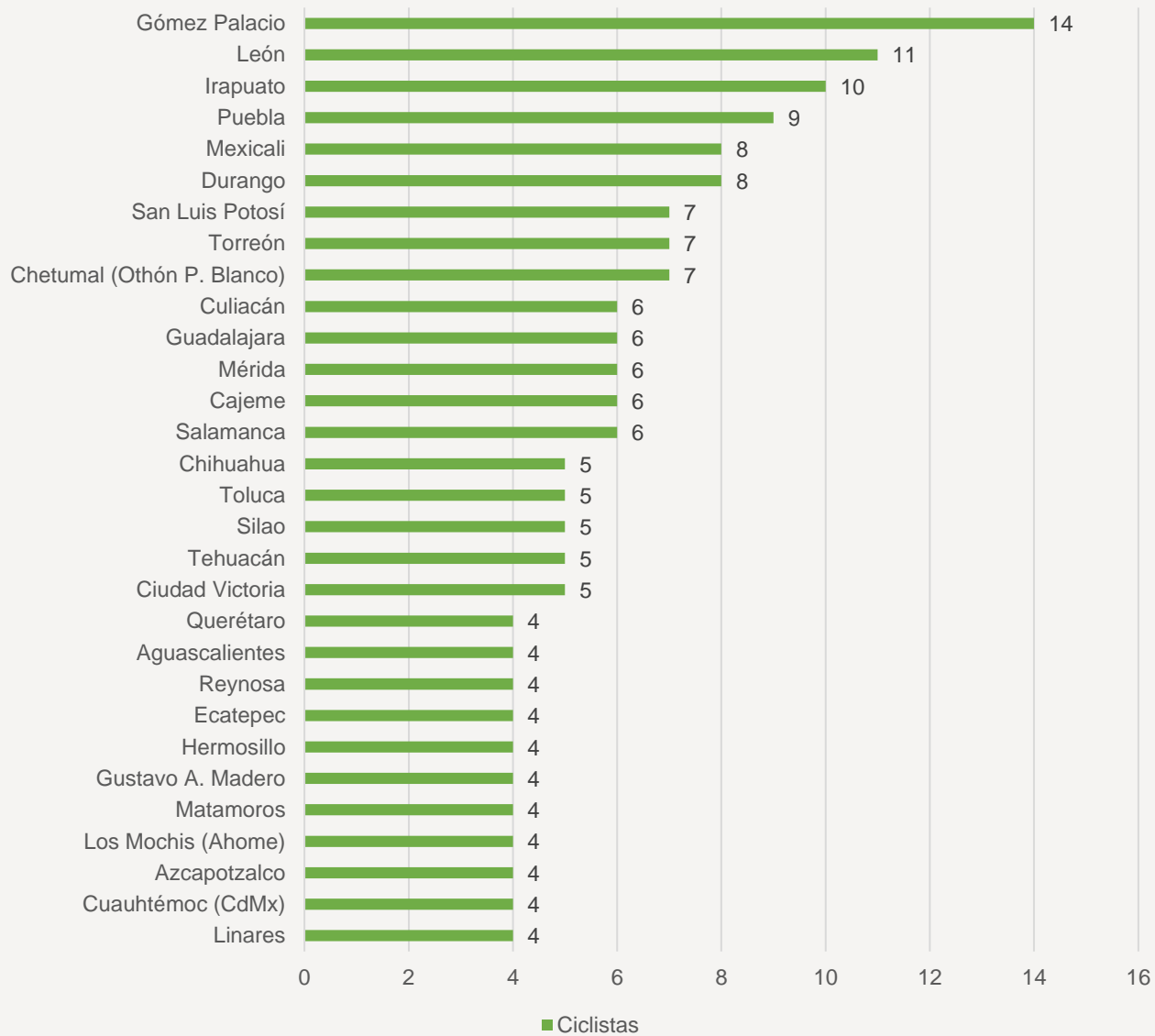
Fuente: niunamuertevial.mx



POR MUNICIPIO

30 municipios con más ciclistas fallecidos 2021

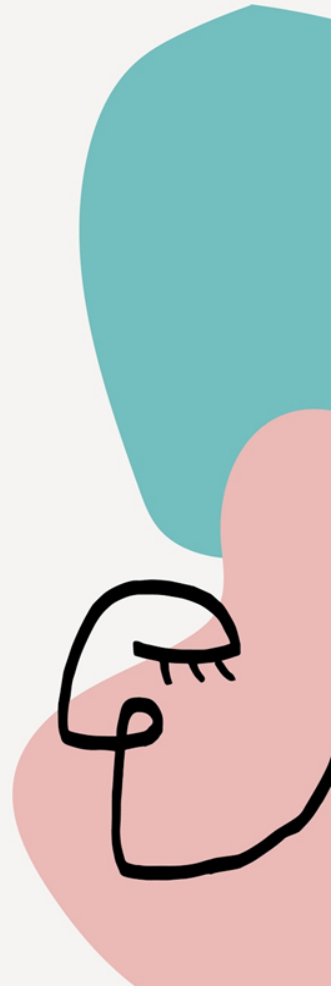
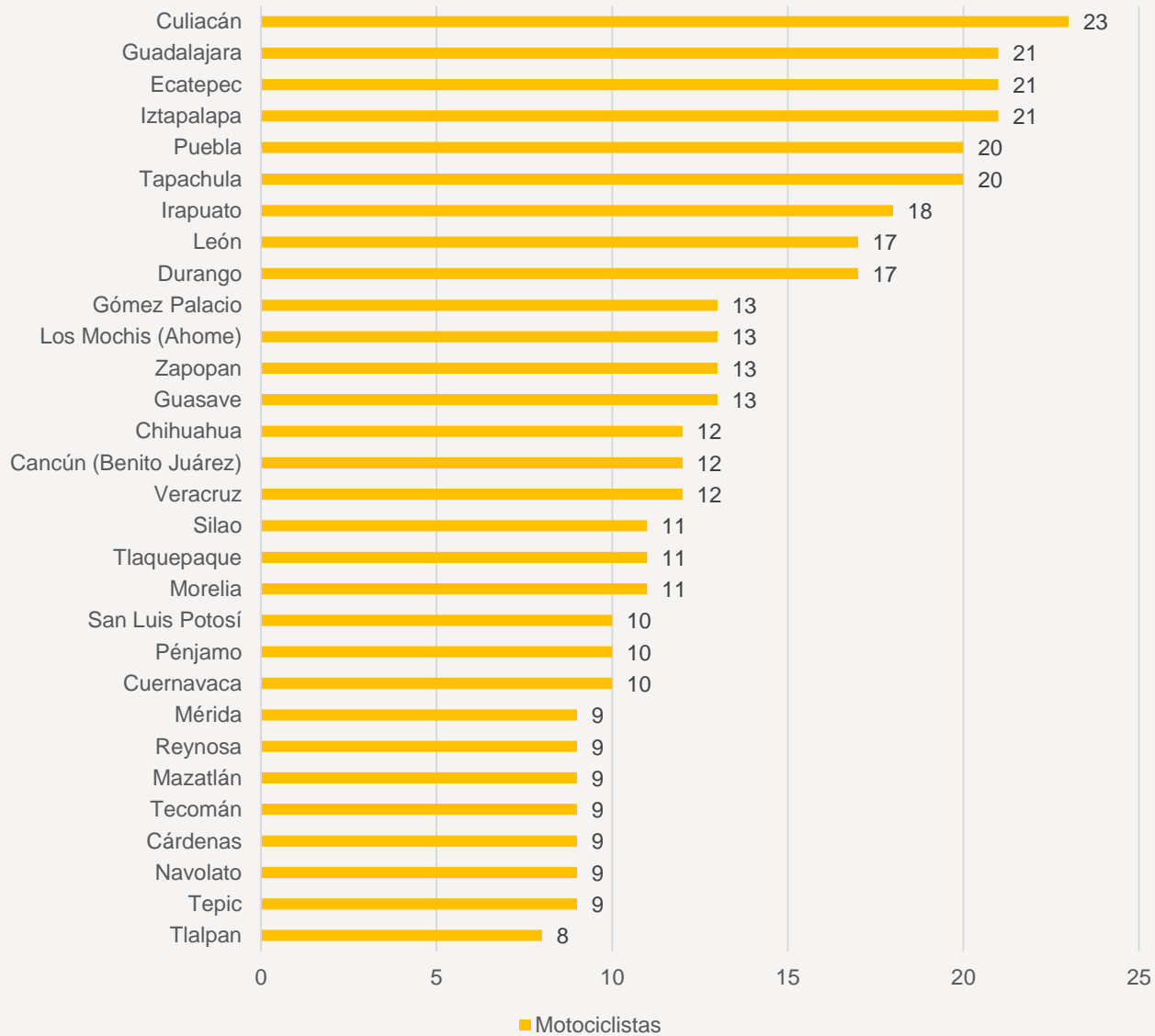
Fuente: niunamuertevial.mx



POR MUNICIPIO

30 municipios con más motociclistas fallecidos 2021

Fuente: niunamuertevial.mx



50 MUNICIPIOS PRIORITARIOS

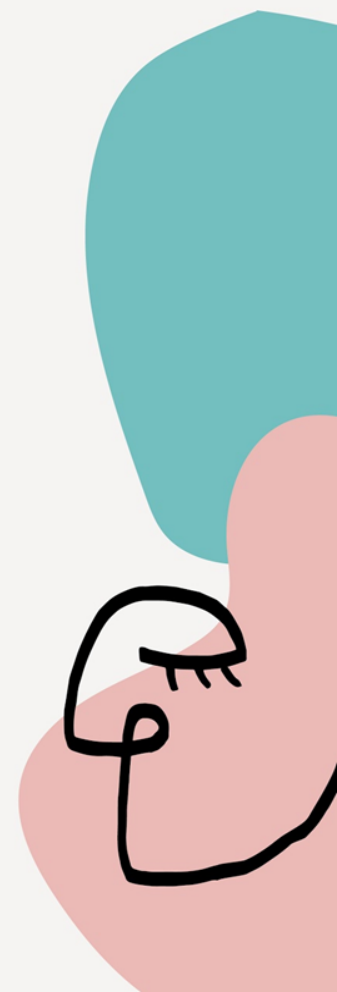
Enfocar las estrategias en 50 municipios puede ser efectivo.

Para ciclistas, 52% de los fallecidos están en 50 municipios, y 43% de peatones y 43% para motociclistas.

Para peatones+ciclistas el porcentaje está en 43%

Para peatones+ciclistas+motociclistas está en 41%

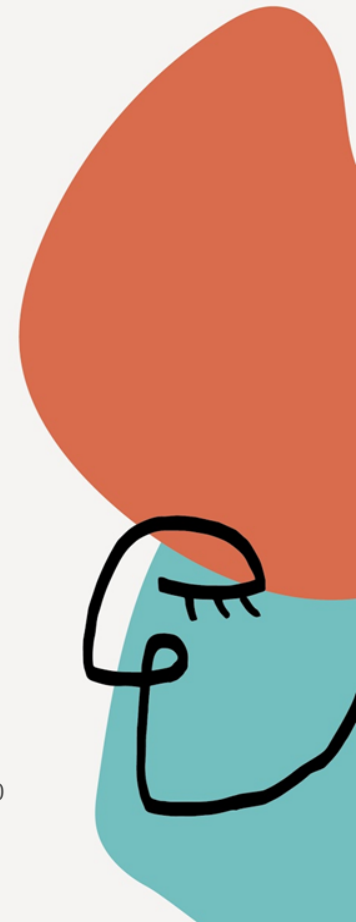
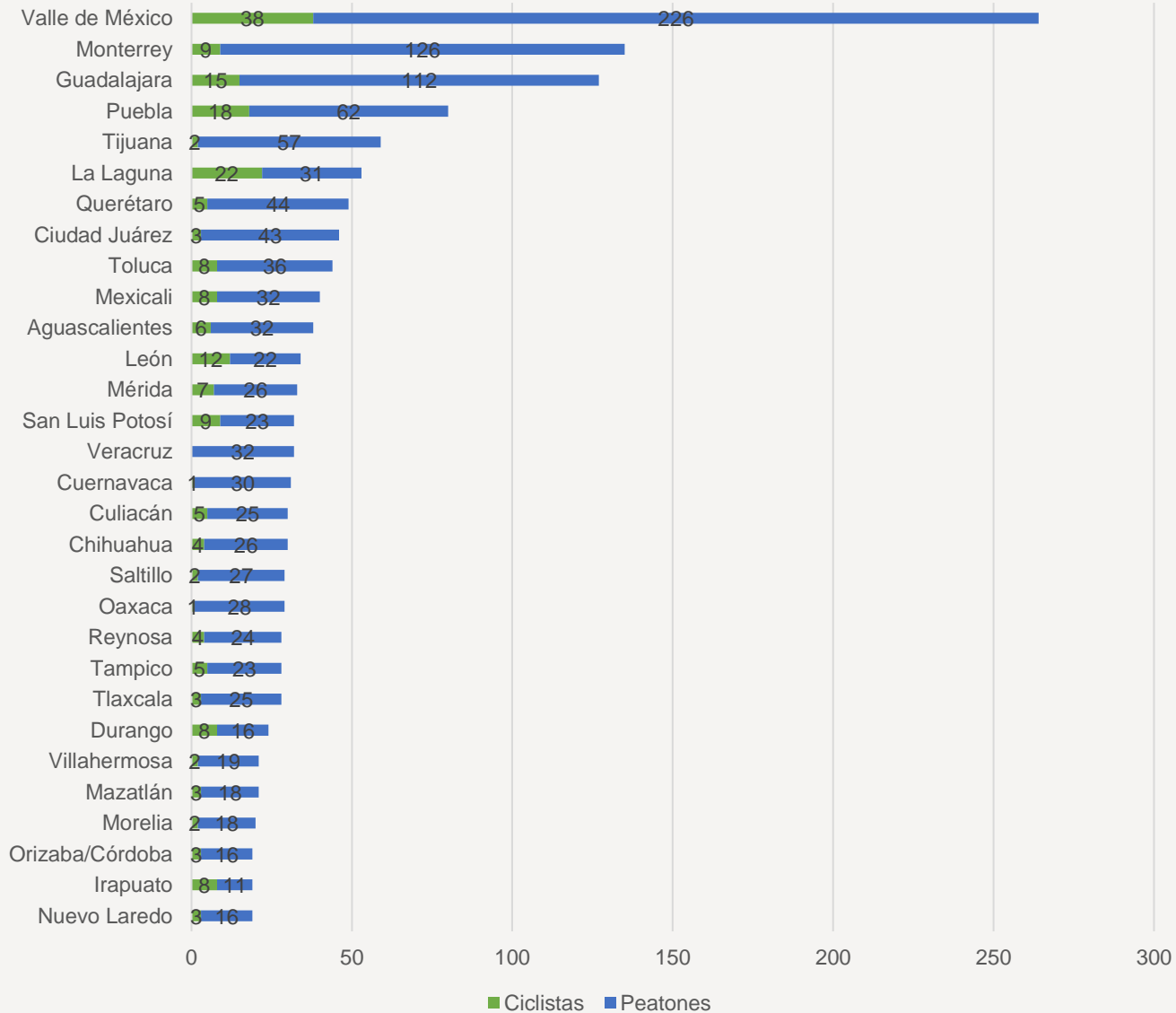
PEA	CIC	MOT	50 municipios	Total municipios	% 50 municipios
■			1,106	2,570	43%
	■		228	436	52%
		■	449	1,044	43%
■	■		1,290	3,006	43%
■	■	■	1,674	4,050	41%



POR ZONA METROPOLITANA

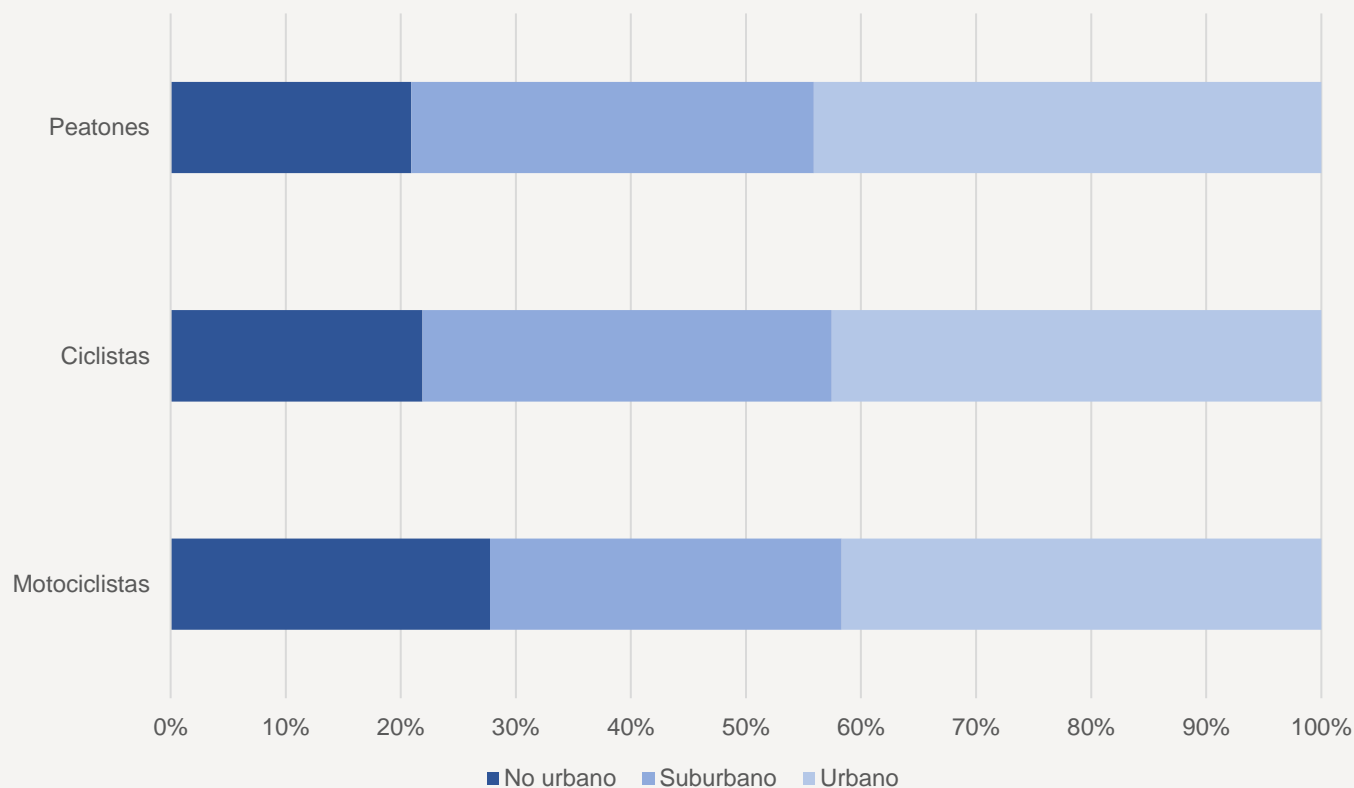
Zonas metropolitanas con más peatones y ciclistas atropellados fallecidos 2021

Fuente: niunamuertevial.mx



ENTORNO DE LOS INCIDENTES

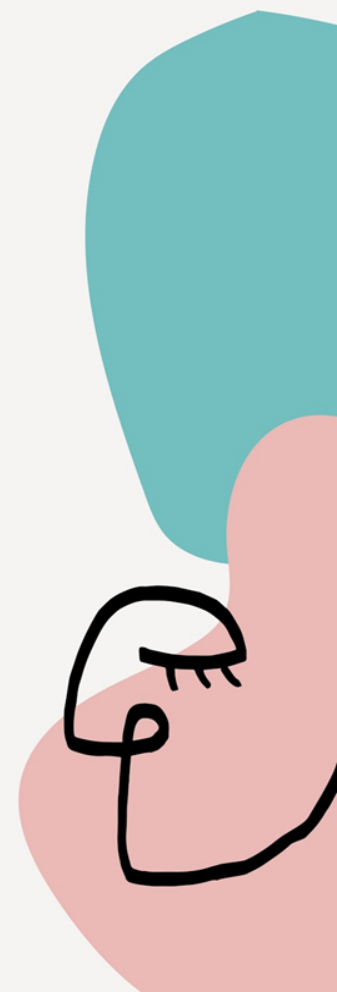
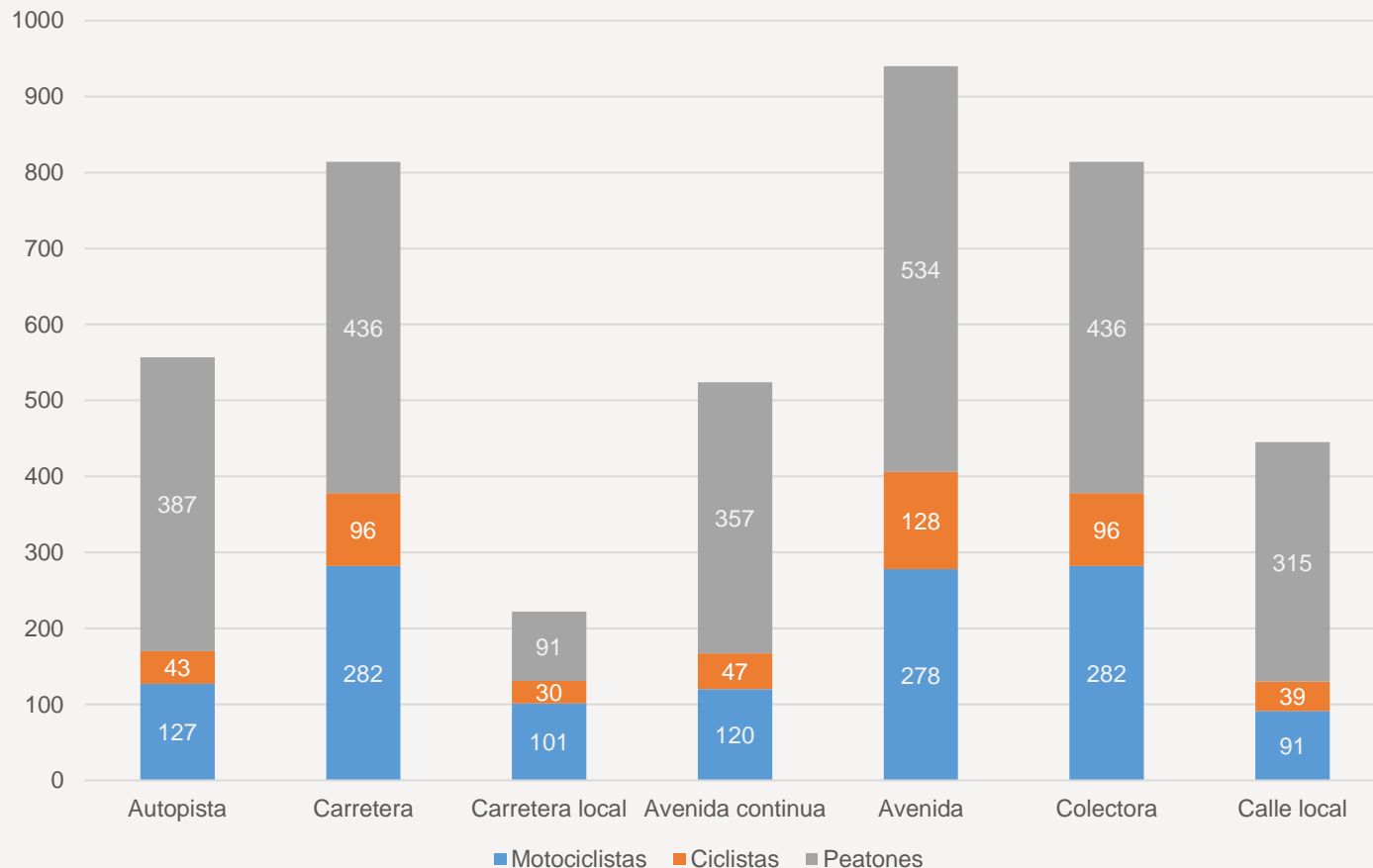
En el 43% de los casos se trató de entornos urbanos y en el 34% de entornos suburbanos. Apenas 23% de los casos ocurrió en entornos no urbanos.



TIPO DE CALLE 2021

Tipo de vía en la cual fallecen atropellados 2021

Fuente: niunamuertevial.mx



PRIORIDADES POR TIPO DE CALLE 2021

Enfocar las estrategias en zonas urbanas y suburbanas, donde 80% de los peatones y ciclistas atropellados fatalmente.

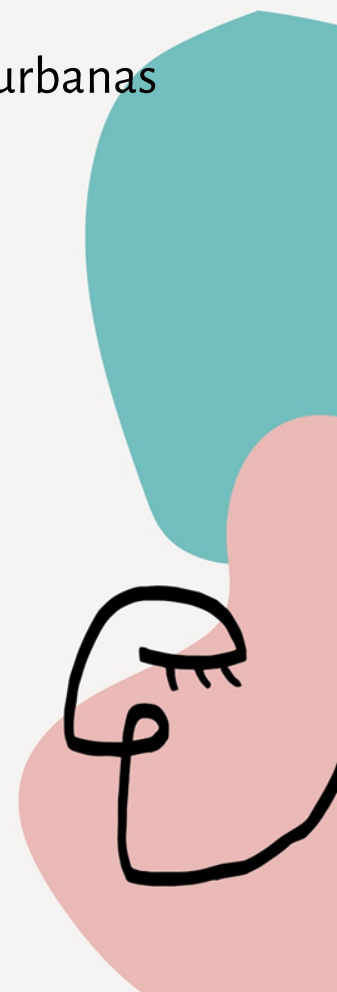
Objetivo 1: Avenidas y colectoras urbanas a cargo de municipios: 653

Objetivo 2: Autopistas, avenidas continuas, avenidas y carreteras suburbanas a cargo de estados: 736

Objetivo 3: Autopistas y carreteras federales a cargo de SCT: 435

Los 3 objetivos cubren el 80% de los casos

Tipo de calle	No urbano	Suburbano	Urbano
Autopista	173	196	34
Avenida	1	146	491
Avenida continua	3	204	175
Calle local	5	58	273
Carretera	262	190	26
Carretera local	79	31	1
Colectora	1	47	162
TOTAL	524	872	1162



LAS 50 CALLES + MORTALES 2021

#Avenida	Zona metropolitana	Ciclistas	Peatones	Total
1 Periférico	Guadalajara	3	15	18
2 Periférico Oriente	Valle de México	1	13	14
3 Autopista México-Puebla	Valle de México	1	12	13
4 Carretera a Chapala	Guadalajara	1	11	12
5 Autopista México-Veracruz	Puebla	1	11	12
6 Vía Rápida	Tijuana		12	12
7 Periférico	Mérida	2	10	12
8 Av. López Mateos	Guadalajara		11	11
9 Autopista México-Querétaro	Querétaro		11	11
10 Circuito Exterior Mexiquense	Valle de México	1	9	10
11 Carretera Nacional	Monterrey	1	9	10
12 Av. 5 de febrero/Paseo de la República	Querétaro		10	10
13 Libramiento Noroeste	Monterrey		9	9
14 Bulevar Ejército Mexicano/Periférico Raúl López S.	La Laguna	5	4	9
15 Autopista México-Acapulco	Cuernavaca		9	9
16 Autopista Guadalajara-Zapotlanejo	Guadalajara		8	8
17 Autopista Querétaro-Celaya	Celaya		8	8
18 Vía Corta Puebla-Tlaxcala	Puebla	2	5	7
19 Bulevar 2000	Tijuana		7	7
20 Bulevar Lázaro Cárdenas	Mexicali		7	7
21 Carretera Reynosa-Río Bravo	Reynosa	2	5	7
22 Carretera Internacional a México	Oaxaca		7	7
23 Carretera Villahermosa-Frontera	Villahermosa	1	6	7
24 Autopista México-Toluca	Valle de México	2	4	6
25 Calz. Zaragoza	Valle de México	1	5	6
26 Autopista México-Pachuca	Valle de México		6	6
27 Carretera Monterrey-Nuevo Laredo	Monterrey		6	6
28 Av. Lincoln	Monterrey		6	6
29 Autopista México-Toluca	Toluca		6	6
30 Bulevar Aeropuerto	Toluca	1	5	6
31 Av. Tecnológico	Ciudad Juárez	1	5	6
32 Bulevar Aeropuerto	León	2	4	6
33 Periférico Paseo de la República	Morelia		6	6
34 Autopista México-Veracruz	Orizaba/Córdoba		5	5
35 Carretera Puebla-Tehuacán	Puebla	2	3	5
36 Libramiento Sur	Tijuana		5	5
37 Carretera Texcoco-Lechería	Valle de México	1	4	5
38 Av. Central	Valle de México		5	5
39 Av. Heberto Castillo	Monterrey		5	5
40 Av. Miguel Alemán	Monterrey		5	5
41 Av. Juan Gil Preciado	Guadalajara		5	5
42 Periférico Ecológico	Puebla	1	4	5
43 Bulevar Solidaridad Las Torres	Toluca	3	2	5
44 Carretera Mexicali-San Luis Río Colorado	Mexicali	1	4	5
45 Av. Aguascalientes	Aguascalientes	1	4	5
46 Carretera Apizaco-Tlaxco	Tlaxcala		5	5
47 Carretera México 15 Mazatlán-Tepic	Mazatlán		5	5
48 Carretera Irapuato-Silao	Irapuato		5	5
49 Corredor Comercial	Ciudad Cuauhtémoc		5	5
50 Carretera León-Silao	Silao		5	5

Fuente: niunamuertevial.mx



VÍAS FEDERALES + MORTALES ²⁰²¹

Vía federal	Ciclistas	Peatones	Total
1 Autopista México-Veracruz	2	36	38
2 Autopista México-Querétaro		27	27
3 Autopista México-Acapulco		23	23
4 Carretera Nacional	4	12	16
5 Carretera Tapachula-Arriaga		15	15
6 Carretera Transpeninsular	1	11	12
7 Autopista México-Toluca	2	10	12
8 Carretera Puebla-Tehuacán	3	7	10
9 Carretera Veracruz-Xalapa		10	10
10 Carretera Cancún-Tulum		10	10

Fuente: niunamuertevial.mx



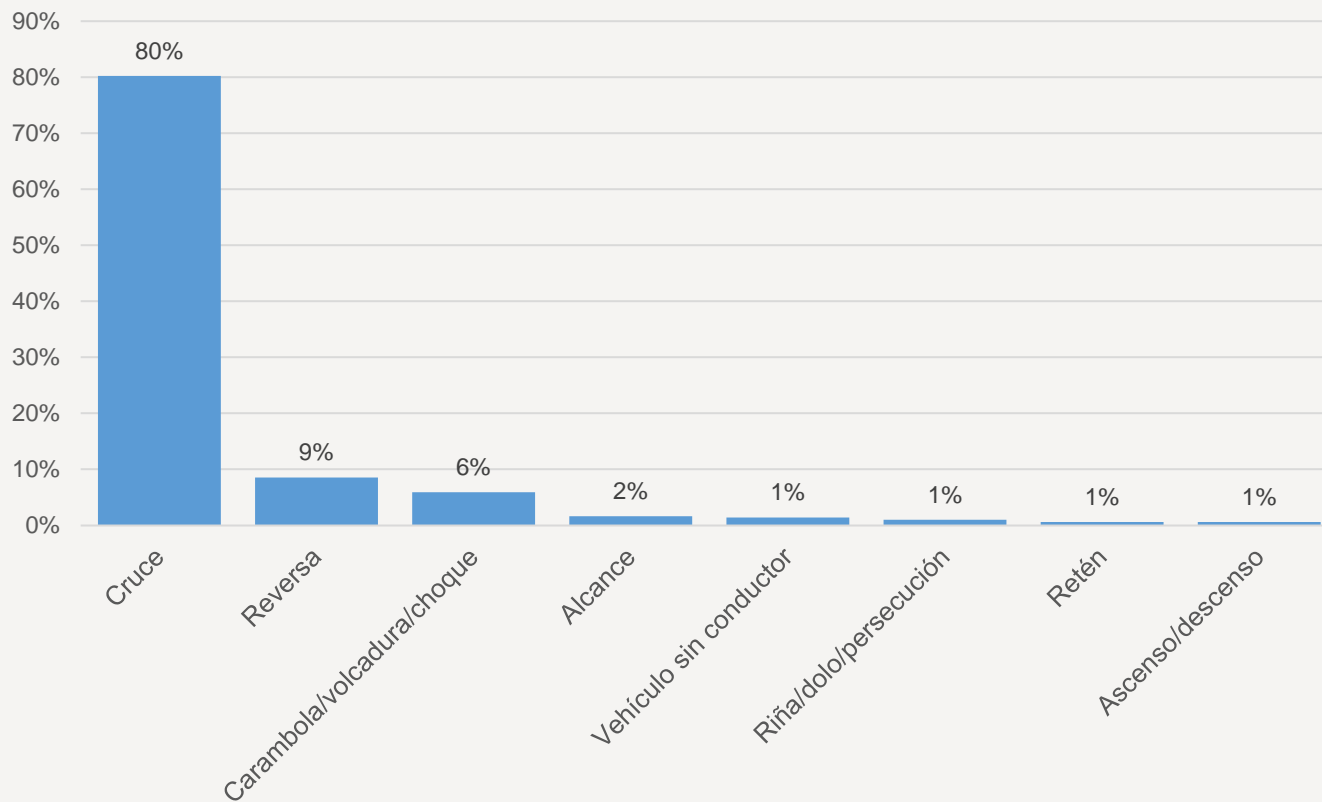


MECÁNICA DEL ATROPELLAMIENTO

PEATONES 2021

Mecánica del atropellamiento fatal de peatones
sobre 491 casos con información

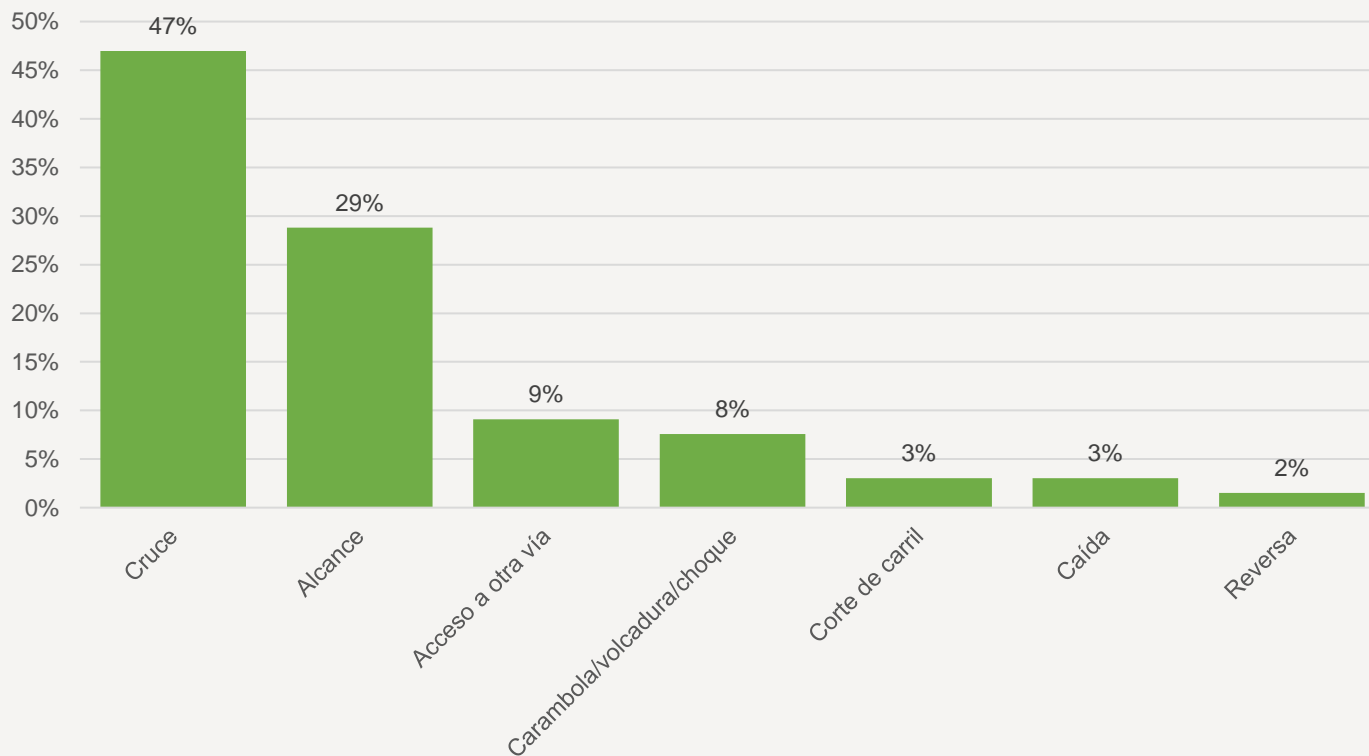
Fuente: niunamuertevial.mx



MECÁNICA DEL ATROPELLAMIENTO

CICLISTAS 2021

Mecánica del atropellamiento fatal de ciclistas
Sobre 66 casos con información



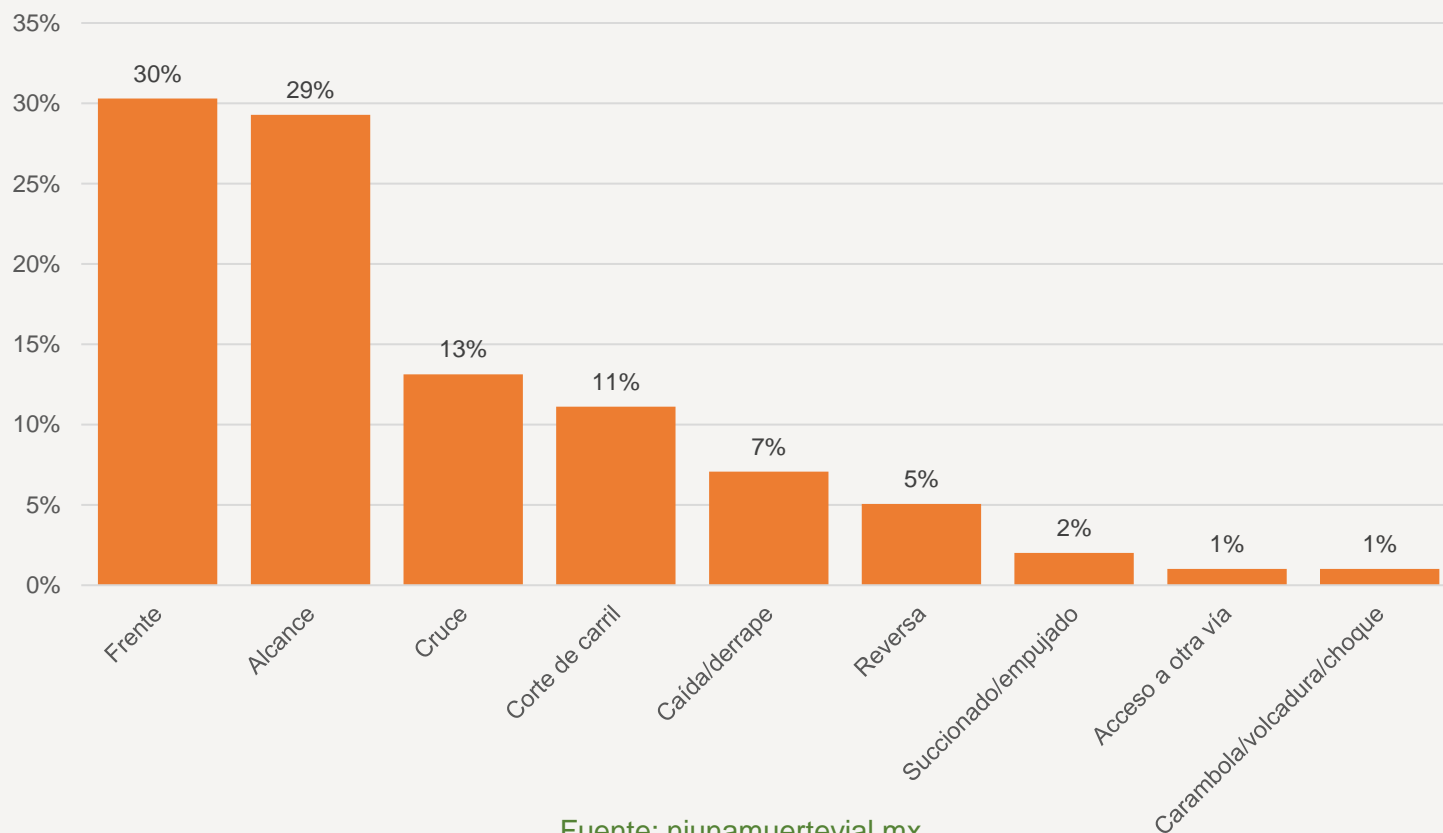
Fuente: niunamuertevial.mx



MECÁNICA DEL ATROPELLAMIENTO

CICLISTAS 2021

Mecánica del atropellamiento fatal de motociclistas
Sobre 99 casos con información



Fuente: niunamuertevial.mx

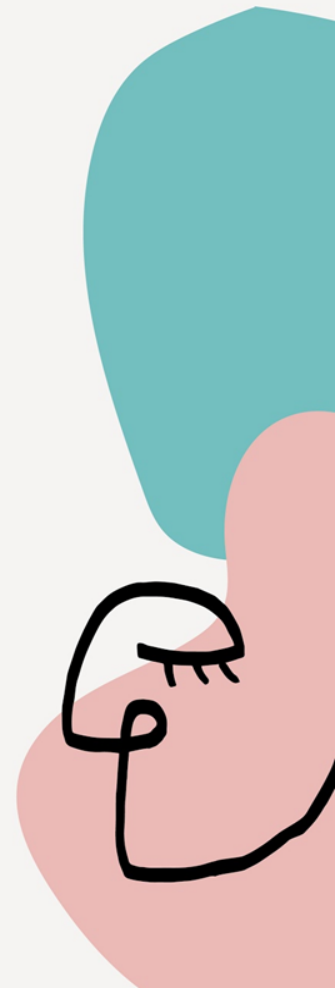
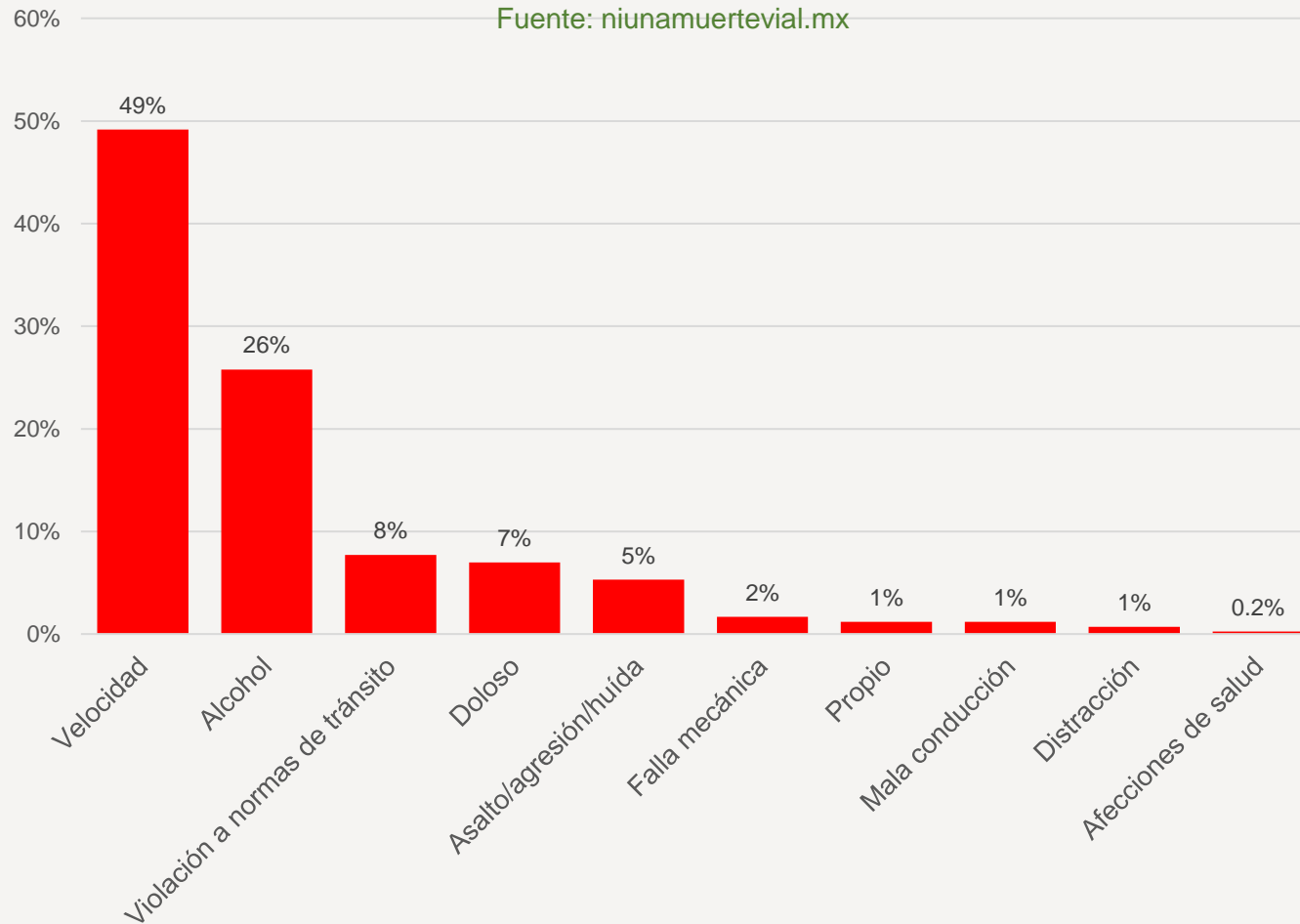




FACTORES DE RIESGO

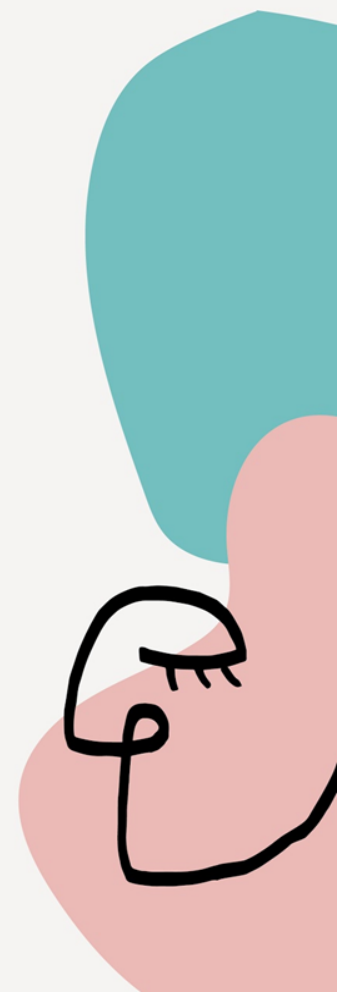
Factor de riesgo en atropellamientos fatales 2021 415
motociclistas, ciclistas & peatones

Fuente: niunamuertevial.mx



CONCLUSIONES

- El 43% de los peatones y el 52% de los ciclistas fallecidos se concentran en solo 50 municipios. El 50% de los peatones y ciclistas fueron atropellados en 32 zonas metropolitanas.
- Las áreas suburbanas son proporcionalmente las más peligrosas: sobre todo las autopistas, carreteras y avenidas continuas, a lo largo de las cuales se han expandido las manchas urbanas. Las avenidas rápidas concentraron la mitad de los atropellamientos mortales.
- Enfocando las intervenciones municipales a avenidas y colectoras urbanas, las intervenciones estatales y federales a vías rápidas suburbanas y autopistas y carreteras no urbanas, cubren el 80% de los peatones y ciclistas fallecidos.
- 45% de los atropellamientos fatales ocurrieron entre 6 y 9 am y entre 7 y 12 pm, es decir cuando ya está oscuro, y coincide con la hora de salida y llegada de las personas a sus casas.
- 2 de cada 3 responsables de atropellamientos [68%] se dan a la fuga. Prioritario reducir la impunidad.
- 47% de los responsables de atropellar peatones y ciclistas conducían un automóvil o camioneta particular. 6% de los responsables lo hacía en motocicleta.
- La velocidad es responsable de 2 de cada 4 de los atropellamientos fatales. El alcohol, de 1 de cada 4.



www.niunamuerte.vial.mx

