

ELSSA

ENTORNOS LABORALES
SEGUROS Y SALUDABLES

<http://elssa.imss.gov.mx>



Principales objetivos

Mejorar la salud y el bienestar de las personas trabajadoras.

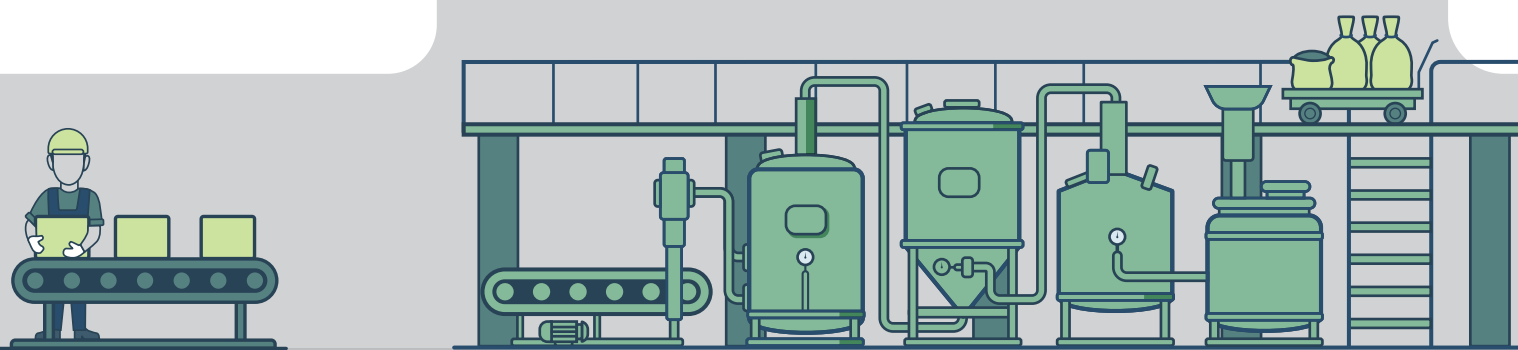
Prevenir factores de riesgo psicosociales y ergonómicos, así como enfermedades crónicas degenerativas, accidentes y enfermedades de trabajo.





Promover entornos laborales seguros y saludables, enfocados en la prevención de los principales problemas de salud por riesgos de trabajo y enfermedad general.


Disminuir la tasa de demanda por incapacidades, consultas u hospitalizaciones, así como defunciones relacionadas a enfermedades y accidentes prevenibles.


Mejorar la productividad, considerando que el mayor activo de las empresas son sus trabajadores.




 Prevención de accidentes de trabajo en mano y tobillo. **1**

 Prevención y mitigación de factores de riesgo psicosocial en el trabajo. **4**


 Prescripción social y PrevenIMSS en la empresa. **7**

 Prevención de trastornos musculoesqueléticos en espalda. **2**

 Promoción de la salud y el bienestar en los centros de trabajo. **5**

 Acciones sobre la salud y el bienestar de las mujeres trabajadoras. **8**

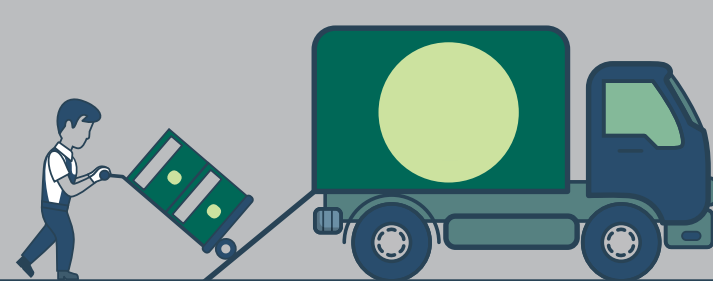
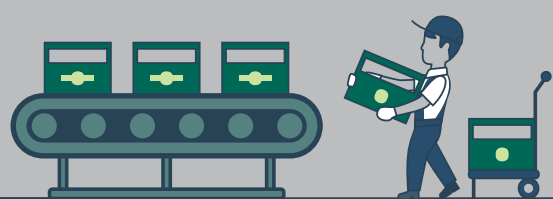
 Vigilancia de la salud en el trabajo. **3**

 Vinculación con Unidades Operativas de Prestaciones Sociales Institucionales. **6**

 Capacitación masiva CLIMSS. **9**

 Aprovechamiento de las tecnologías: e-ELSSA (IMSS interoperable). **10**

Incentivos ELSSA



Disminución de Prima de Riesgo



Ahorro en consultorías especializadas



Distintivo de Entornos Laborales Seguros y Saludables



Premio Anual de empresas ELSSA



Participación en el Congreso Internacional ELSSA



GOBIERNO DE MÉXICO



ELSSA
ENTORNOS LABORALES
SEGUROS Y SALUDABLES

