

# COORDINACIÓN NACIONAL DE PROTECCIÓN CIVIL GABINETE DE SEGURIDAD

## INFORME

JUEVES 22 DE SEPTIEMBRE DE 2022



GOBIERNO DE  
**MÉXICO**

**SEGURIDAD**

SECRETARÍA DE SEGURIDAD  
Y PROTECCIÓN CIUDADANA



**CNPC**

COORDINACIÓN NACIONAL  
DE PROTECCIÓN CIVIL



**2022** *Ricardo Flores*  
*Año de Magón*  
PRECURSOR DE LA REVOLUCIÓN MEXICANA

# EVENTOS RELEVANTES



## SISMO MAGNITUD 6.9 22 DE SEPTIEMBRE

Durante la madrugada del día de hoy 22 de septiembre a las 01:16:09 horas, se registró una réplica del sismo del día 19 de septiembre de magnitud 6.9 con epicentro a 84 km al sur de Coalcoman, Michoacán.

**1,295** RÉPLICAS  
22 de Sep., 04:00h

**M6.9** RÉPLICA  
MAYOR MAGNITUD

### AFECTACIONES

MICHOACÁN	COLIMA	JALISCO	CIUDAD DE MÉXICO
<ul style="list-style-type: none"> <li>3 personas lesionadas por laceraciones menores en Coalcomán</li> <li>Daños en algunas edificaciones de Uruapan.</li> <li>Cierres viales por caída de letrero en Uruapan.</li> <li>Colapso de barda perimetral de institución bancaria en Uruapan.</li> </ul>	<ul style="list-style-type: none"> <li>Con algunas afectaciones en edificaciones</li> <li>Derrumbe en la Autopista Colima Manzanillo(km 22)</li> <li>Se suspenden actividades escolares durante jueves y viernes</li> </ul>	<ul style="list-style-type: none"> <li>Socavón en km 186 de la carretera federal Guadalajara -Barra de Navidad, en el municipio de Autlán de Navarro</li> </ul>	<ul style="list-style-type: none"> <li>2 personas fallecidas*</li> <li>Sin afectaciones a infraestructura</li> </ul>

\*1 mujer por caída en alcaldía Cuauhtémoc  
\*1 hombre por infarto en alcaldía Coyoacán

312,533 usuarios de energía eléctrica afectados en CDMX y EDOMEX (45% restablecido)

Se realizaron protocolos de evacuación por parte de la población

Se continúa con la verificación de inmuebles y viviendas en zona epicentral

Se mantienen protocolos de comunicación permanente con estados e instituciones

Si se tiene dudas con respecto a la **aparición de grietas en las viviendas**, acercarse a la Unidad de Protección Civil del Municipio o del Estado.



Colima



VIDEO – Recorridos SEDENA

Para **reportar fallas en los altavoces del C5 de la Ciudad de México** comunicarse al **9-1-1** o al teléfono de **locatel \*0311**



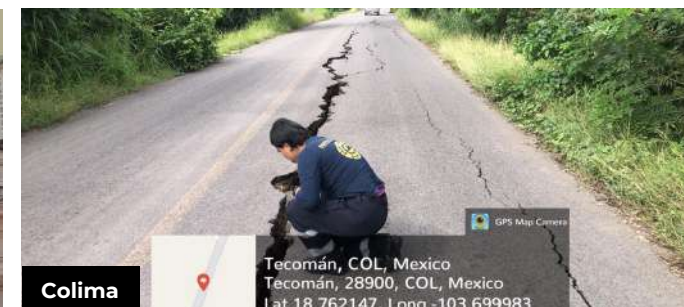
# SISMO MAGNITUD 7.7 19 DE SEPTIEMBRE

## AFECTACIONES

Derivado del sismo ocurrido el pasado 19 de septiembre, continúan **recorridos de evaluación de daños** de manera conjunta con **autoridades de los 3 niveles de gobierno** en los **diversos sectores que resultaron afectados**.

	MICHOACÁN	COLIMA	TOTAL
Vivienda	3,161	2,923	<b>6,084</b>
Escuelas	89	36	<b>125</b>
Unidades médicas	26	77	<b>103</b>
Infraestructura de transporte	5	20	<b>25</b>
Infraestructura pública	23	76	<b>99</b>
Infraestructura privada	-	96	<b>96</b>

En sitio permanece una **misión de Enlace y Coordinación (ECO) y personal técnico del Centro Nacional de Prevención de Desastres** realizando **recorridos de evaluación de daños**.

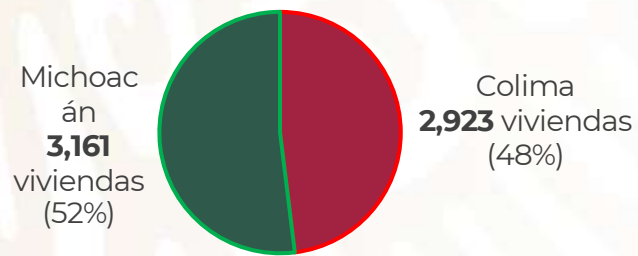
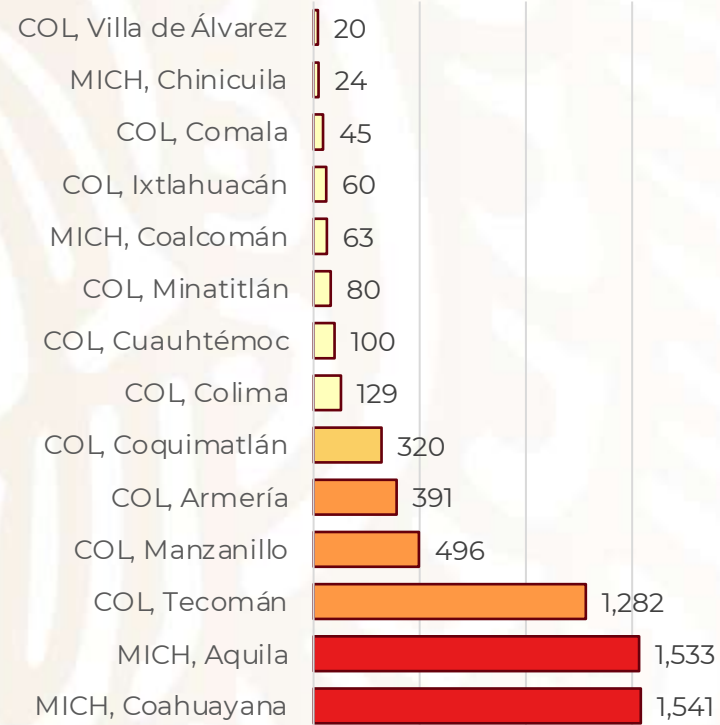




# SISMO MAGNITUD 7.7 19 DE SEPTIEMBRE

## AFECTACIONES A VIVIENDA

### Viviendas afectadas



■ Colima ■ Michoacán

### # VIVIENDAS AFECTADAS

