

Aviso de Ciclón Tropical en el Océano Atlántico

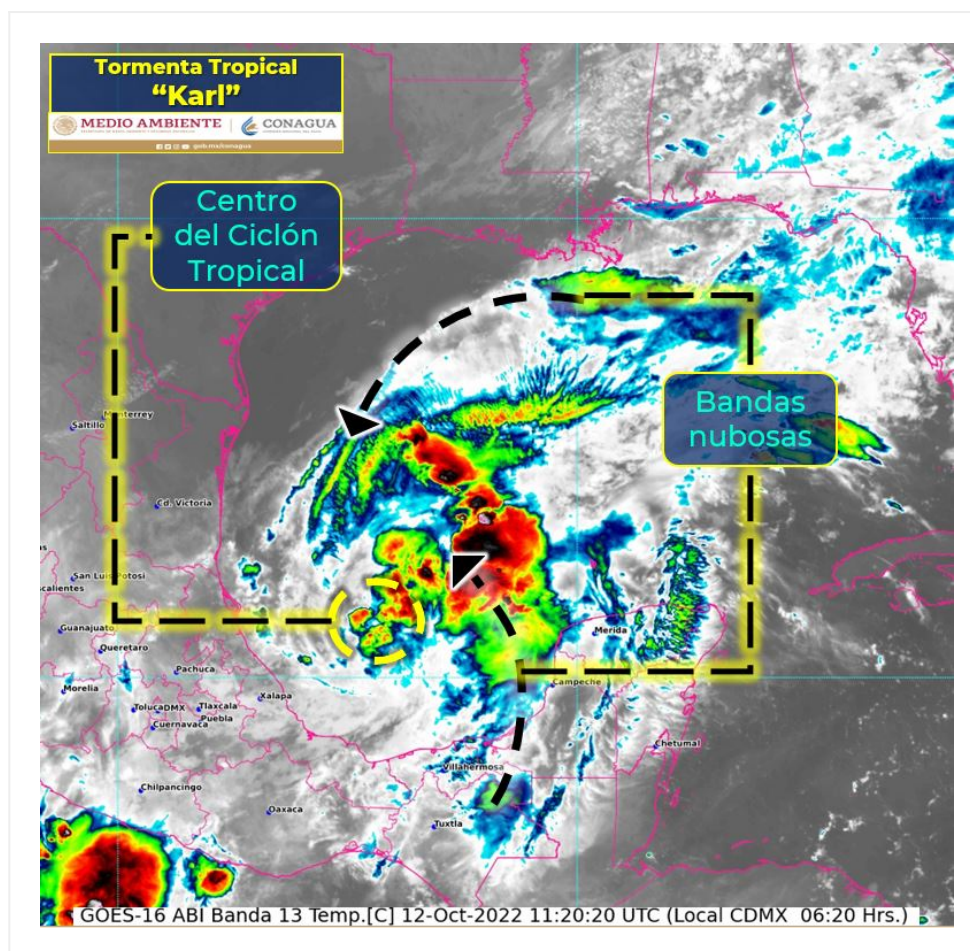
No. Aviso: 06

Ciudad de México a 12 de Octubre del 2022.

Emisión: 07:15h

Servicio Meteorológico Nacional, fuente oficial del Gobierno de México, emite el siguiente aviso:

Síntesis: LA TORMENTA TROPICAL "KARL" EN EL SUROESTE DEL GOLFO DE MÉXICO



Situación Actual:

La **Tormenta Tropical "karl"** se localiza en el suroeste del Golfo de México. Sus extensas bandas nubosas mantendrán condiciones para lluvias puntuales intensas en Veracruz y Puebla. Dichas lluvias podrían incrementar los niveles de ríos y arroyos, así como ocasionar deslaves e inundaciones en zonas bajas.

Condiciones Actuales	
Hora local (hora gmt)	07:00 horas (12:00 horas GMT)

Condiciones Actuales		
Ubicación del centro del ciclón	Latitud Norte:21.5°	Longitud Oeste: 94.8°
Distancia al lugar más cercano	A 275 km al este-noreste de Tuxpan, Ver., y a 300 km al nor-noreste del Puerto de Veracruz, Ver.	
Zona de vigilancia [Se establece en coordinación con el CMRE-MIAMI]	Se mantiene vigilancia por efectos de tormenta tropical desde Cabo Rojo hasta Roca Partida, Ver.	
Desplazamiento actual:	Hacia el nor-noroeste (340°) a 9 km/h	
Vientos máximos [km/h]:	Sostenidos: 70 km/h	Rachas: 90 km/h
Presión mínima central [hpa]:	1004 hPa	
Pronóstico de lluvia	Sus extensas bandas nubosas generarán lluvias intensas (75 a 150 mm) en Veracruz y Puebla; lluvias muy fuertes (50 a 75 mm) en Oaxaca y Chiapas; así como lluvias fuertes (25 a 50 mm) en Tamaulipas, Tabasco y Campeche.	
Comentarios adicionales	Se pronostica viento con rachas de 50 a 60 km/h con olas de 1 a 3 metros de altura en la costa de Veracruz y Tamaulipas.	
Recomendaciones	Extremar precauciones a la población en general en las zonas de los estados mencionados por lluvias, viento y oleaje (incluyendo la navegación marítima) y atender las recomendaciones emitidas por las autoridades del Sistema Nacional de Protección Civil, en cada entidad.	

Extensión en cuadrantes de radios de vientos y oleaje				
Radio de vientos de 63 km/h	165 km NE	55 km SE	95 km SO	0 km NO
Oleaje 4 m	110 km NE	110 km SE	85 km SO	110 km NO

PRONÓSTICO VALIDO AL DÍA/HORA LOCAL TIEMPO CENTRO	LATITUD NORTE	LONG. OESTE	VIENTOS [Km/h]	CATEGORÍA	UBICACIÓN (en km)
12/13h	21.7	95.1	75/95	Tormenta Tropical	230 km al este de Cabo Rojo, Ver.
13/01h	21.7	95.3	85/100	Tormenta Tropical	210 km al este de Cabo Rojo, Ver.
13/13h	20.9	95.4	85/100	Tormenta Tropical	160 km al este-noreste de Nautla, Ver.

PRONÓSTICO VALIDO AL DÍA/HORA LOCAL TIEMPO CENTRO	LATITUD NORTE	LONG. OESTE	VIENTOS [Km/h]	CATEGORÍA	UBICACIÓN (en km)
14/01h	20.2	95.5	75/95	Tormenta Tropical	110 km al este-noreste de Laguna Verde, Ver.
14/13h	19.5	95.7	65/85	Tormenta Tropical	55 km al noreste de Puerto de Veracruz, Ver.
15/01h	18.6	96.1	45/65	Baja Presión Remanente (en tierra)	40 km al oeste-suroeste de Alvarado, Ver.



Trayectoria pronóstico de la Tormenta Tropical "Karl"

Aviso No.	Fecha / Hora local CDT	Lat. Norte	Long. Oeste	Distancia más cercana (km)	Viento mín. / rachas	Categoría	Avance
01	11 oct / 16:00	19.6	94.4	A 195 km al este-noreste de Veracruz, Ver., y a 165 km al noreste de Alvarado, Ver.	65/85	Tormenta Tropical	hacia el noroeste (315°) a 9 km/h
02	11 oct / 19:00	19.6	94.4	A 180 km al este-noreste de Veracruz, Ver., y a 290 km al este-sureste de Tuxpan, Ver.	65/85	Tormenta Tropical	Hacia el noroeste (315°) a 9 km/h
03	11 oct / 22:00	20.5	94.9	A 200 km al noreste de Veracruz, Ver., y a 265 km al este-sureste de Tuxpan, Ver.	65/85	Tormenta Tropical	Hacia el nor-noroeste (330°) a 9 km/h

04	12 oct / 01:00	20.8	94.9	A 195 km al este-noreste de Laguna Verde, Ver. y a 225 km al noreste de Puerto de Veracruz, Ver.	65/85	Tormenta Tropical	Hacia el nor-noroeste (330°) a 9 km/h
05	12 oct / 04:00	21.1	94.9	A 250 km al nor-noreste de Puerto de Veracruz, Ver. y a 260 km al este de Tuxpan, Ver.	65/85	Tormenta Tropical	Hacia nor-noroeste (340°) a 9 km/h
06	12 oct / 07:00	21.5	94.8	A 275 km al este-noreste de Tuxpan, Ver., y a 300 km al nor-noreste del Puerto de Veracruz, Ver.	70/90	Tormenta Tropical	Hacia el nor-noroeste (340°) a 9 km/h

EL SIGUIENTE AVISO SE EMITIRÁ A LAS 10:15 HRS TIEMPO DEL CENTRO O ANTES SI OCURREN CAMBIOS SIGNIFICATIVOS